



PRAKTICKÉ NAVIGAČNÍ TECHNIKY – PRÁCE S BUZOLOU

METODICKÝ SEMINÁŘ TRENÉRŮ 22.-24. 11. 2024 PROSTĚJOV

ZPRACOVAL: PAVEL KOŠÁREK

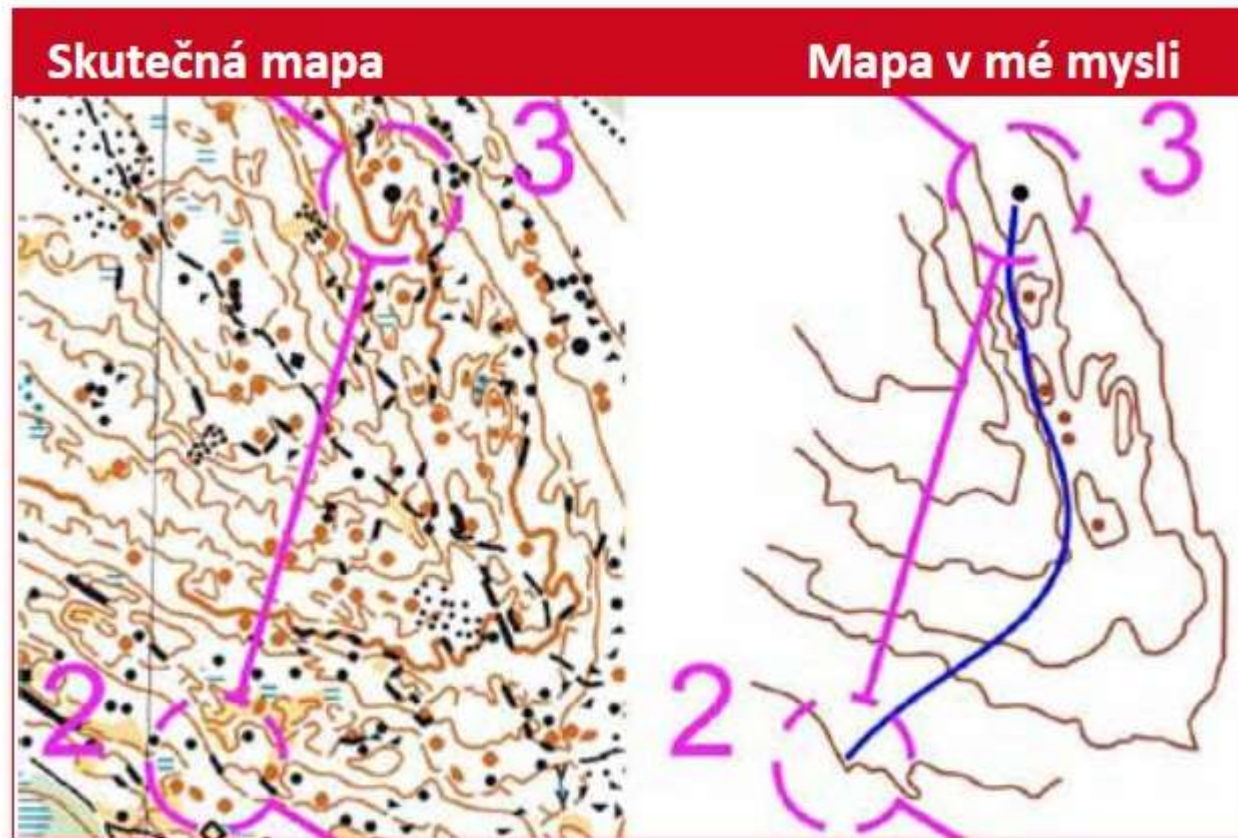
PROČ JE DŮSLEDNÉ POUŽÍVÁNÍ BUZOLY NUTNOST

- JEDEN Z NEJLEPŠÍCH ORIENTAČNÍCH BĚŽCŮ NA SVĚTĚ THIERRY GUEORGIU Z FRANCIE MÁ 3 ZÁKLADNÍ RADY PRO KAŽDÉHO, KDO SE CHCE NAUČIT TECHNIKU ORIENTAČNÍHO BĚHU. NAVÍC NEZÁLEŽÍ NA TOM, JESTLI JDE O VÝKONNOSTNÍHO BĚŽCE NEBO ZAČÁTEČNÍKA. STEJNÝMI ZÁSADAMI SE MŮŽE ŘÍDIT KAŽDÝ, KDO CHCE RYCHLE NALÉZT SVÉ KONTROLY.



PROČ JE DŮSLEDNÉ POUŽÍVÁNÍ BUZOLY NUTNOST

- **ZÁSADA 1:
ZJEDNODUŠ TO!**



PROČ JE DŮSLEDNÉ POUŽÍVÁNÍ BUZOLY NUTNOST

- **ZÁSADA 2:**

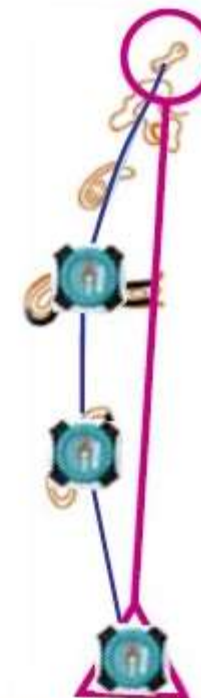
SPRÁVNÝ SMĚR

PODOBNĚ JAKO V PŘEDCHOZÍM PŘÍPADĚ SI THIERRY VYBERE VÝRAZNÉ A OJEDINĚLÉ OBJEKTY, KTERÉ SLOUŽÍ JAKO ZÁCHYTNÉ BODY, MEZI KTERÝMI SE POHYBUJE POMOCÍ BUZOLY TJ. URČÍ SI SMĚR OD JEDNOHO OBJEKTU KE DRUHÉMU. TENTO ZPŮSOB NAVIGACE JE VÝRAZNĚ RYCHLEJŠÍ A UNIVERZÁLNÍ PRO VŠECHNY TYPY TERÉNU A I DÍKY TOMU DOKÁZAL THIERRY NĚKOLIKRÁT VYHRÁT MS.

Skutečná mapa



Mapa v mé mysli

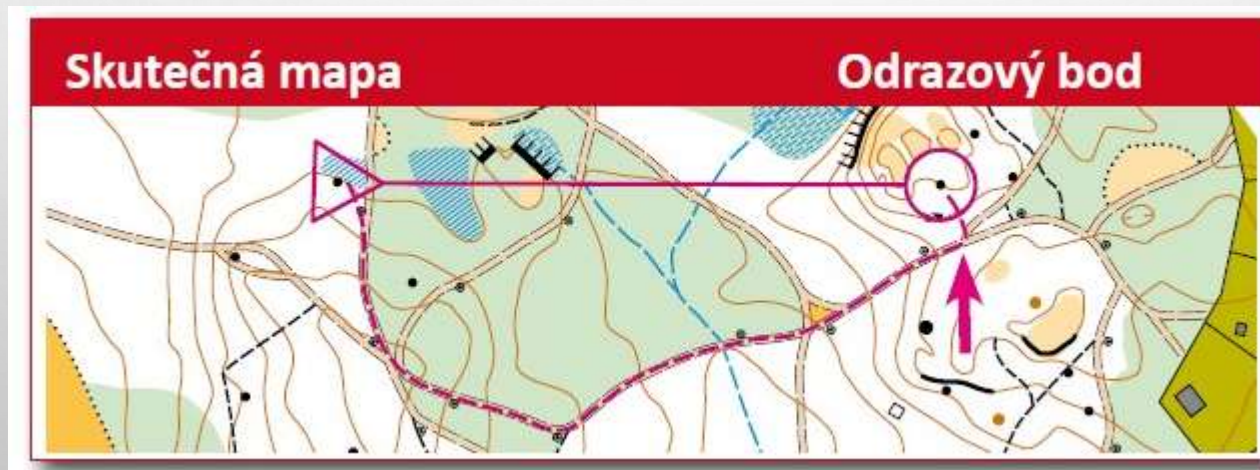


PROČ JE DŮSLEDNÉ POUŽÍVÁNÍ BUZOLY NUTNOST

- **ZÁSADA 3:**

ODRAZOVÝ BOD

ODRAZOVÝ BOD JE VÝRAZNÝ SNADNO OBJEVITELNÝ OBJEKT CO NEBLÍŽE OD KONTROLY, OD KTERÉHO SE LZE ODRAZIT KE KONTROLE. NALEZENÍ TOHOTO BODU JE NEJDŮLEŽITĚJŠÍ ASPEKT NA POSTUPU.



JAK NA TO?

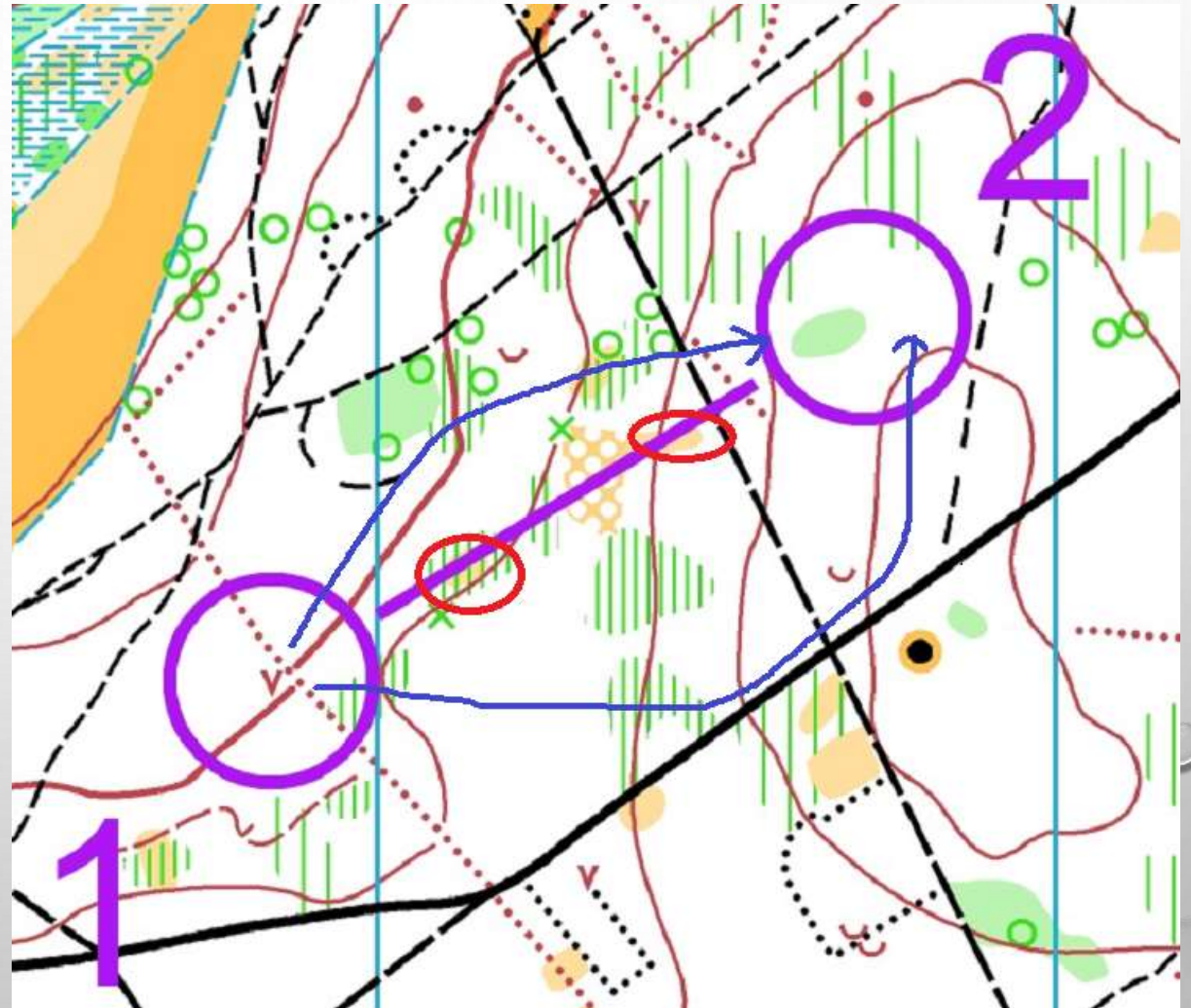
- 1) MÍT PRECIZNĚ ZORIENTOVANOU MAPU
 - PRO ZAČÁTEČNÍKY A PŘEDEVŠÍM MALÉ DĚTI CCA DO 10 LET PLATÍ, ŽE KDYŽ SI ORIENTUJU MAPU, TAK SE **OTÁČÍM CELÝ** A NE JEN MAPA. NĚKTEŘÍ SI ORIENTUJÍ MAPU PODLE TERÉNU (NA KŘÍŽOVATCE CEST ATD.)
 - DĚTI STARÉ 10-12 LET A MÍRNĚ POKROČILÍ ZAČÍNÁJÍ AKTIVNĚ POUŽÍVAT BUZOLU. UMÍ SI ZORIENTOVAL MAPU A JSOU SCHOPNI SI NASTAVIT AZIMUT A PŘEKONAT KRATŠÍ VZDÁLENOST (CCA 150 M) PŘÍMO LESEM K ZÁCHYTNÉ LINII (CESTA, HUSTNÍK).

JAK NA TO?



PROČ?

- KOREKCI SMĚRU V JEDNODUCHÉM TERÉNU S DOBROU VIDITELNOSTÍ ZVLÁDNU ZA POMOCÍ RŮZNÝCH OBJEKTŮ NEBO VODÍCÍCH LINÍÍ



PROČ?

- V TĚŽŠÍM TJ. ZAVŘENĚJŠÍM, VRSTEVNICOVĚ SLOŽITĚJŠÍM TERÉNU (NAVÍC V NOCI) BEZ VÝRAZNÝCH ZÁCHYTNÝCH BODŮ SE BEZ BUZOLY NEOBEJDU NEBO SE MOJE NAVIGACE STÁVÁ POMALEJŠÍ (ČEST VÝJIMKÁM).



POUŽITÉ ZDROJE:

- [VÝUKOVÝ MATERIÁL OB DO ŠKOL](#)
- [METODICKÝ MATERIÁL STUPNĚ ROZVOJE ORIENTAČNÍHO BĚŽCE](#)