

# Úvod semináře

Metodický seminář

24. - 26. 11. 2023

Brno

Skupina rozhodčích

Roman Zbranek

# Program semináře

## **pátek 24. 11.**

18:30 - 19:30 Úvod semináře (Systém rozhodčích, Informace ze sekce, jednou větou) - Zbranek, OMK

19:45 - 21:15 Livelox a jeho využití pro trenéry (a rozhodčí) - Zbranek, OMK  
ubytování v tělocvičně - pouze jedna polovina, prosím

## **sobota 25. 11.**

9:00 - 10:30 Hodnocení kvality závodů sekce OB 2023 - Hovorka

10:45 - 12:00 IOF Adviser na WRE - co po vás chce a co vy po něm - Wolf

12:30 - 13:30 objednané obědy ve škole - pouze ti, co si objednali (3-4 navíc objednat u Košíka)

14:00 - 15:20 Sprintová mapa optikou hlavního rozhodčího - Hošek

15:40 - 16:05 Zájem klubů o pořádání závodů - Netuka

16:15 - 17:00 Spolupráce pořadatele (zadavatele) s mapařem (zadání x výsledek) - Zbranek

## **neděle 26. 11.**

9:00 - 10:30 Stavba veteránských tratí: Moderovaná diskuze - Komárek

11:00 - 12:30 Případy pro JURY 2023 - Wolf, Zbranek

12:30 - 13:30 objednané obědy ve škole

# System rozhodčích sekce OB

# System rozhodčích – aneb proč jsem zde

[Aktuální System rozhodčích - www.orientacnibeh.cz](http://www.orientacnibeh.cz) -> Dokumenty

Platnost od 4. 9. 2023

Rozhodčí:

- 3. třídy (školení R3)
- 2. třídy (školení R2)
- 1. třídy (Výběrové řízení na R1)

Evidence v IS ORIS

JMÉNO	1: REG. ČÍSLO	1: R1	1: R2	1: R3
Zbranek Roman	TZL8808	02/2026	02/2027	02/2031
<input type="text" value="Jméno"/>	<input type="text" value="Reg. číslo"/>	<input type="text" value="R1"/>	<input type="text" value="R2"/>	<input type="text" value="R3"/>

Zobrazuji 1 až 1 z celkem 1 záznamů (filtrováno z celkem 855 záznamů)

< 1 >

# System rozhodčích – R3

## Získání:

- Školení R3 (zajišťují oblasti - doporučujeme “svou” oblast)
- Věk uchazeče minimálně 18 let

Platnost: 8 let (a až do dalšího února)

## Prodloužení:

- školení R3 (preferovaná varianta) nebo
- metodický seminář sekce OB

## Co můžu s třídou dělat?

- Hlavní rozhodčí:
  - Závody oblastních soutěží
  - Ostatní rankingové závody
  - Etapové závody, kde není potřeba R2
- Stavitel tratí:
  - Závody oblastních soutěží
  - Ostatní rankingové závody
  - Etapové závody

# System rozhodčích – R2

## Získání:

- Školení R2
  - Sudé roky Morava
  - Liché roky Čechy
- Věk uchazeče minimálně 21 let
- Kvalifikace R3
- Úspěšná praxe při pořádání závodů 2x za 4 roky, kde je potřeba aspoň R3

Platnost: 4 roky (a až do dalšího února)

## Prodloužení:

- Platná kvalifikace R2
- metodický seminář sekce OB nebo
- školení R2
- Úspěšná praxe při pořádání závodů 2x za 4 roky, kde je potřeba aspoň R3

## Co můžu s třídou dělat? To co s R3 a navíc:

- Hlavní rozhodčí:
  - Žebříček B, Veteraniáda ČR
  - Etapové závody s průměrnou účastí více než 500 závodníků za etapu aspoň v jednom ze dvou předchozích let
- Stavitel tratí:
  - Mistrovství ČR
  - Veteraniáda ČR
  - Závody celostátních dlouhodobých soutěží (ŽA, ČP, ČPŠ)
  - Žebříček B

# System rozhodčích – R1

## Získání:

- Výběrové řízení na R1 (typicky podzim roku)
- Věk uchazeče minimálně 23 let
- Kvalifikace R2
- Úspěšná praxe při pořádání závodů 1x za 4 roky, kde je potřeba aspoň R2;
- pokud je předešlý požadavek splněn pouze funkcí stavitele tratí, potom ještě úspěšná praxe při pořádání závodů alespoň 1x za poslední 4 roky ve funkci hlavního rozhodčího, pro kterou je vyžadována kvalifikace R3; mezi uznatelné praxe R2 patří i funkce IOF Advisera na závodech v ČR
- úspěšné absolvování online R1 semináře
- úspěšné absolvování metodického semináře či školení R2 1x za 3 roky

Platnost: 2 roky (a až do dalšího února)

## Co můžu s třídou dělat? To co s R2 a navíc:

- Hlavní rozhodčí:
  - Mistrovství ČR
  - Závody celostátních dlouhodobých soutěží (ŽA, ČP, ČPŠ)
- JURY na celostátních závodech

# Informace ze Sekce OB



# Zpětná vazba

Apel zejména na rozhodčí R1 - pište prosím zpětnou vazbu

Je v plánu zavedení informačních emailů pro R1 tak, jak to dříve bylo na lpu.cz/hodnoceni

Používejte i "zatržítka" na zvýšení či snížení příspěvků (pokud bude závod WOW či naopak se zásadními nedostatky)

Pomocí hodnocení R1 se vyhodnocují finanční příspěvky pro pořadatele celostátních závodů

Hodnocení letošních závodů se bude věnovat sobota ráno (Hovorka)

4. Fiala Jan, ZBM7205, R1, kartograf, H135, 20.. (+ 5:24) (16.10.2023 10:32)

- o **Terén:** Krásný vysočínský terén, vhodný pro štafetový závod.
- o **Dodržení dokumentů a pravidel:** Bez připomínek, velmi dobře trefené směrné časy mistrovských kategorií.
- o **Stavba tratí:** Dobře využítí a rozdělení prostoru mezi sobotní a nedělní závod. Farstování mi přišlo přiměřené, bez zásadního vlivu na kontaktní průběh závodu.
- o **Mapa:** Mistry bych si dokázal představit větší míru generalizace, ale celkově mapa OK
- o **Shromazdiště:** Velmi pěkné centrum, dostatek Toiek (velký palec nahoru), vhodné oddělení prostoru pro oddílové stany a prodejní + jídelní zázemí. Přehledný průběh a předávací prostor.
- o **Organizace závodu:** Moc hezké završení letošních mistrovských závodů. Dobré ozvučení, tradičně výborná atmosféra i díky přítomnosti mládeže a veteránů, rozhodně doporučuji zachovat tuto akci společnou pro všechny generace a celé rodiny. Moc díky celému pořadatelskému týmu! Musím napsat připomínku ke komentáři při průběhu vedoucího závodníka mužských štafet diváckým průběhem. Pokud speaker je jediný, kdo má přístup k mapě s GPSkou, neměl by podle mého podávat nepravdivou informaci a mást tím diváky. O náskoku cca 3 minuty se jen těžko dá hovořit jako o drobném a pokud náskok narůstá, jen obtížně se věří "výraznému stahování soupeřů".  
*Pípek Kamíl, LPU7310, R3, Ředitel závodu (16.10.2023 11:31): Díky za hodnocení. Osobně bych určitě zrušil na MČR kategorii MIX a dětské výběry oblastí nebo bych oddělil veterány. Když přijede Pragovka se sirénou, tak mám osypky. Děláme MČR, ne festival. Takto velké závody způsobují nemalé problémy se získáním povolení na les a jestliže si hrajeme na ekologii, tak při tomto počtu účastníků to za mě není ideální. Možná podnět pro sportovní komisi.*
- o **Doporučení:** Závod měl výrazně nadstandardní prvky → doporučuji zvýšit případný příspěvek pořadatel



# Metodický pokyn ke stavbě tratí pro kategorie nejmladších závodníků a žactva

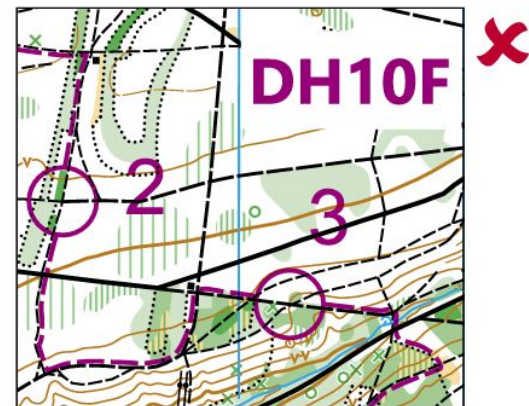
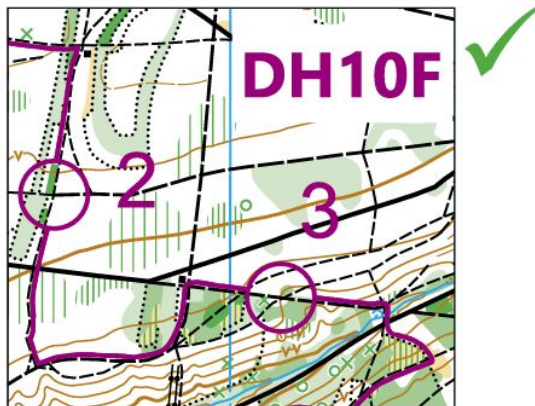
<https://metodika.orientacnisporty.cz/materialy/pro-poradatele/stavba-trati/podle-vekovych-kategorii/metodicky-pokyn-ke-stavbe-trati-pro-kategorie-nejmladsich-zavodniku-a-zactva-1-cast>

metodika.orientacnisporty.cz → Metodické materiály → Pro pořadatele → Stavba tratí → Podle věkových kategorií → Metodický pokyn ke stavbě tratí pro kategorie nejmladších závodníků a žactva - 1. část

Hlavní zásluha - Pavel Košárek

Stavba tratí

- fáborky, smajlíci
- DH10
- DH12
- DH14



Ke znázornění linie v mapě používáme značku 705 - spojnice, nezaměňovat se značkou 707 - značený úsek.

# Kanály komunikace rozhodčích

Svazové fórum <https://forum.orientacnisporty.cz/>

FB Skupina - Rozhodčí, stavitelé a pořadatelé OB (215 členů), asi nejrychlejší kanál novinek

Metodický portál

# Jednou větou

Ubytování na celostátních závodech - zajišťování tělocvičny

Sprintové závody a karanténa: Zmínit se už v rozpisu, že bude a **kdo ji bude mít**

Výběrová řízení - prohlášení, že k prostoru závodu nemá žádný jiný oddíl právo k využití pro pořádání závodů

- Směrnice pro tvorbu a evidenci map ČSOS - bod 7.1
  - Pokud prostor leží zčásti nebo zcela v jiném kraji než sídlo vydavatele, je vydavatel povinen před započítáním topografických prací (tj. mapování nebo revize) získat písemný souhlas krajského kartografa dotčeného kraje. Tento souhlas je třeba doložit i pro účely účasti ve výběrovém řízení sekce ČSOS na pořadatele soutěží.

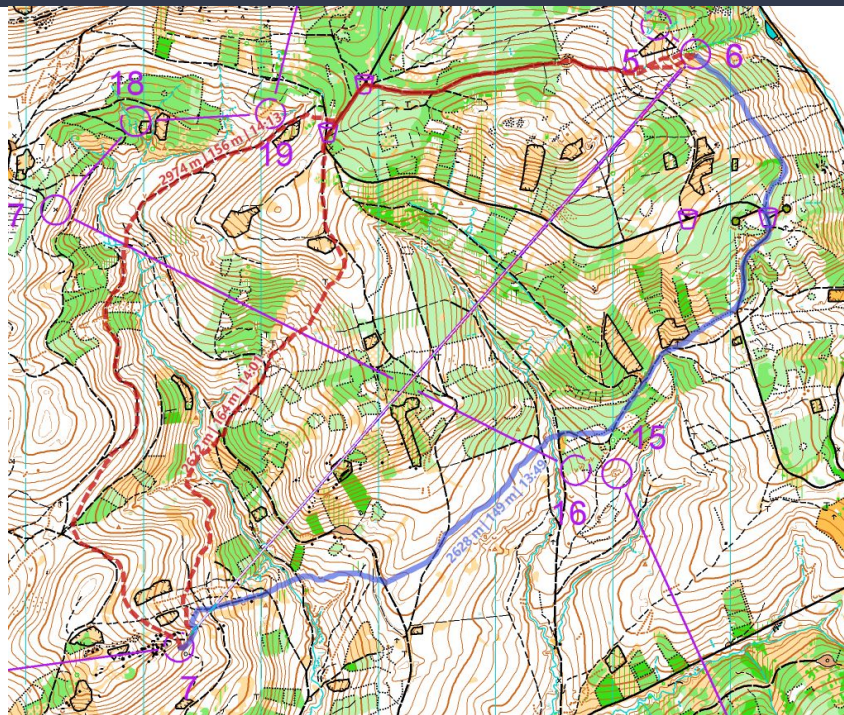
Štafety - "hanbastart" kdy ho dělat a jak počítat výsledky

- různé SW se chovají různě. Správně je součet časů.

Tréninková mapka - může být horší kvality tisku/papíru, ale zmiňovat to do Pokynů!



# OCAD – Route Analyzer 2.0



Praktická ukázka?

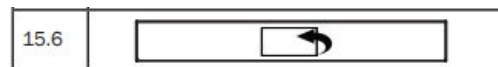
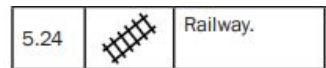
Novinky z IOF platné  
od 1. 1. 2024 i pro Česko

# Nové piktogramy platné od 1. 1. 2024

- Mezinárodní verze už vyšla, v ČR děláme překlad

Největší změny oproti popisům z roku 2018

1. Popisy jsou sjednoceny pro lesní i sprintový klíč (ISOM i ISSprOM)
2. Popisy by měly být tištěny **černě**.
3. Pokud sloupec "C", tj. "který z objektů" nedokáže jasně definovat umístění objektů, není takový objekt vhodný pro kontrolu.
4. Použití symbolu "skupina stromů" může být nově popis i pro "bílý les v hustníku".
5. Popis "budova" může být nově použit i pro pilíř
6. Přidán symbol pro železnici nebo tramvaj
7. Použití upřesnění "pod" a "nahore" nově upřesňuje kontrolu, když je v multilevelu (horní x dolní úroveň)
8. Nový symbol pro mapotočku
9. Použití průseku pro značky 401, 403 a 416 (Otevř. prostor, div. otevř. prostor, sprint - rozhraní porostů)



IOF Event Example		
M45 M50 W21		
5	7.6 km	210 m
--- 150 m --->△		
△		
1	101	
2	212	
3	135	
4	246	
5	164	
○ --- 120 m --->		
6	185	
7	178	
8	147	
9	149	
○ --- 250 m --->○		



Novinky by se měly projevit jak v OCADu 2018, tak v PurplePenu ještě letos.

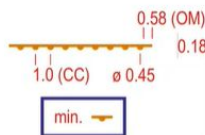


# Plánované změny v mapových klíších

## ISOM

### New symbols :

- **105.2 Retained earth wall** A retaining earth wall is an abrupt change in ground level which can be clearly distinguished from its surroundings used for minor peat edges and cultivation terraces. If such a feature is higher than 1 m, it should be drawn with the symbol Earth bank (104). Minimum height: 0.5 m, minimum length (isolated): 1.4 mm. Symbol definition: same as Passable retained wall
- **203.2 Dangerous pit** A highly dangerous pit, vertical shaft or abyss where a fall into the pit could cause severe injury or death. It is forbidden to place controls on these objects. If this object is part of a possible route choice, it should be marked in the terrain with tape. Symbol definition: Black circle, diameter 1.3 mm, line width 0.7 mm, white fill



### Improvement in symbol explanation :

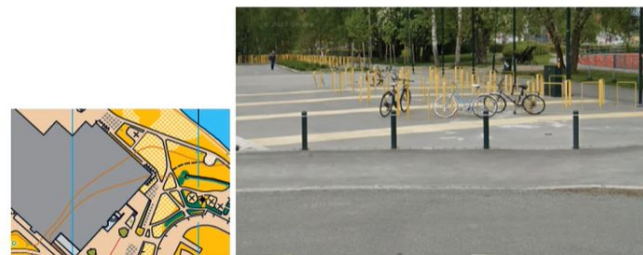
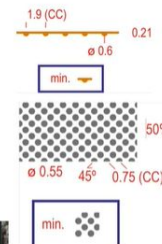
- 520 Area that shall not be entered
- The area shall be discontinued where a path goes through and white colour is used as background with overlap 0.15 mm on both sides.
- Alternative representation of graphic is deleted



## ISSprOM

### New symbols :

- 105.2 Retained earth wall (same as ISOM)
- 533 Area with obstacles
- An area with several man-made features that are too small or close to be mapped individually and that constitute obstacles to the runners. The area cannot be crossed at full speed. 50% Black Minimum area: 65 m<sup>2</sup>





# Plánované změny v mapových klíších

## New symbols :

- 715 Continuing point after map exchange
- Symbol marking the continuation of the course after the map flip or the map exchange. The triangle points in the direction of the following control



## Improvement in symbol explanation :

- 520 Area that shall not be entered (same as ISOM)

The area shall be discontinued where a path goes through and white colour is used as background with overlap 0.15 mm on both sides.



# Dotazy, diskuze

Děkuji za pozornost.