

Spolupráce pořadatele (zadavatele) s mapařem (zadání x výsledek)

Metodický seminář

24. - 26. 11. 2023

Brno

Skupina rozhodčích

Roman Zbranek

Agenda

- **Časový harmonogram**
- **Zadání mapových prací**
- **Shánění mapových podkladů**
- **Kontrola práce**
 - průběžná
 - finální
- **Revize před závodem**
- **Financování**
- **Oddílový vs. externí mapař**

Časový harmonogram

Od výběrka až po závod

Výběrové řízení

Pořadatel musí uvést “jméno osoby odpovídající za zpracování mapy (kartografické i topografické);” = mapař

Pořadatel musí přiložit “prohlášení, že uvedené osoby (osoba odpovědná za zpracování mapy, ředitel závodu, hlavní rozhodčí a stavitel tratí) s převzetím úkolu souhlasí a jsou ochotny daný úkol realizovat;” = mapař

Tj. cca 2 roky před závodem (může to být jen jeden rok)

= vědět cca rozsah mapy a domluvit si kapacitu pro mapování

Údaje o mapě

km ² lesa	3,5 km ²
km ² celkem	3,7 km ²
km ² nezmapovaného lesa	- km ²
Odpovědný zpracovatel mapy	Jan Pícek

Od výběrka až po závod

Kdy mapovat?

Pořádám na jaře

- zmapováno předchozí rok podzim (rok před závodem tam ale poslat mapaře na obhlídku)
- revize před závodem

Pořádám na podzim

- zmapováno předchozí rok na podzim (a větší revize před závodem) nebo
- zmapováno stejný rok na jaře (rok před závodem poslat mapaře na obhlídku)

→ Revize před závodem

Les vs. Sprint

Před mapováním

Zadání mapových prací

Finální datum odevzdání

- stanovení kontroly

Optimálně řeší oddílový kartograf, pokud existuje.

Definování díla

- měřítko
 - les optimálně 1: 15 000, dá se v OOMapperu změnit
 - sprint 1:4000
- ekvidistance
 - les 5 m (výjimečně 2,5 m - třeba Vracov)
 - sprint 2,5 m nebo 2 m podle terénu. Zcela výjimečně 5 metrů
- co tam chci a jak to bude vypadat?
 - vývraty? výrazné stromy?
 - plošinky (hnědé Δ vs. údolíčko + hřbítek)

Zadání mapových prací

Mapové podklady

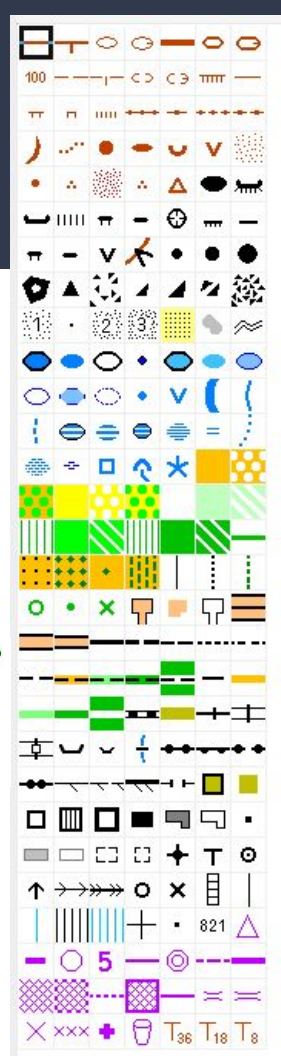
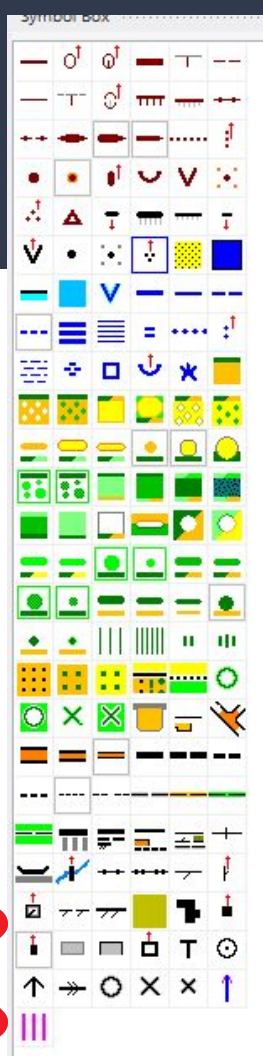
- Kdo je shání?
- Kdo je platí? (musí je někdo platit?)
 - podívat se na podmínky ČUZK
- DMR5G, DMR4G, DMP1G, ortofoto, ortofoto CIR, katastrálka, JD TM(ZK)
 - účel světí prostředky
 - OSM - dobré na prvotní průzkum terénu ještě před mapováním

Zadání mapových prací

- úroveň generalizace
- souřadnicový systém (UTM vs. S-JTSK)
- formát (.ocd verze, .omap)

Mapový klíč a mapová kresba

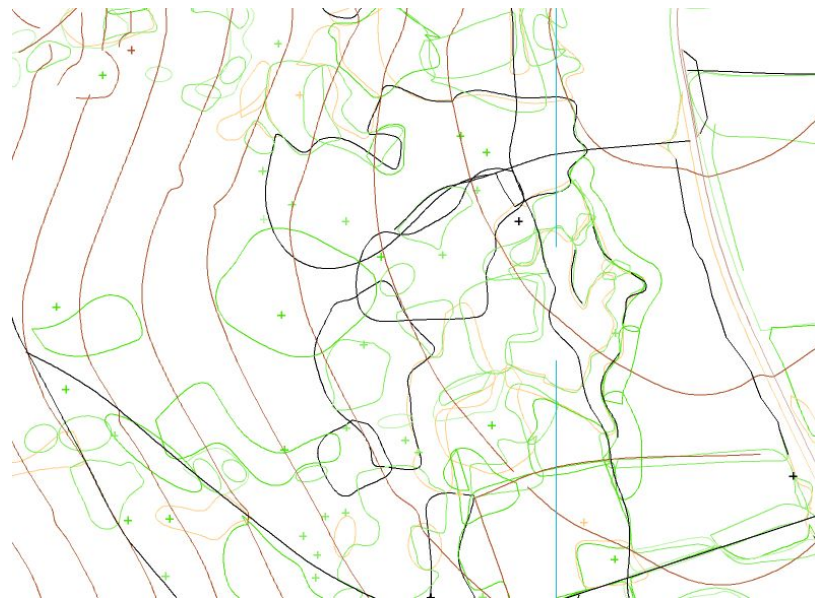
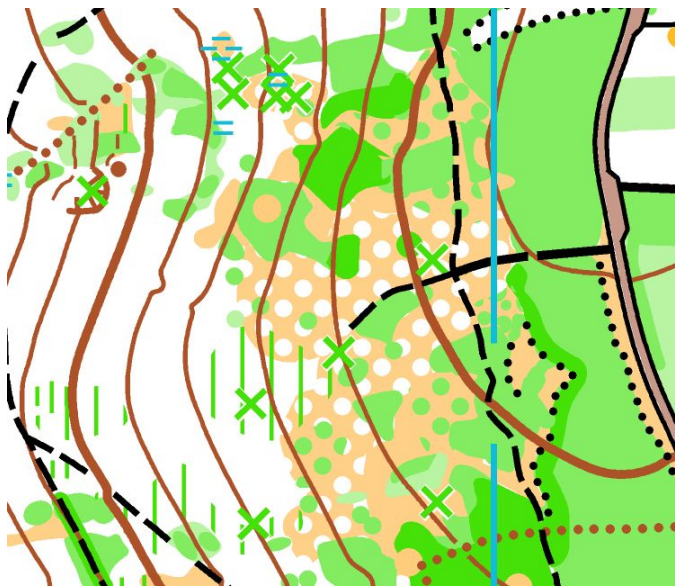
- jasně zadaný mapový klíč (ISOM x ISSprOM)
- jasně zadáno, jak bude vypadat znakový klíč



Zadání mapových prací

Mapový klíč a mapová kresba

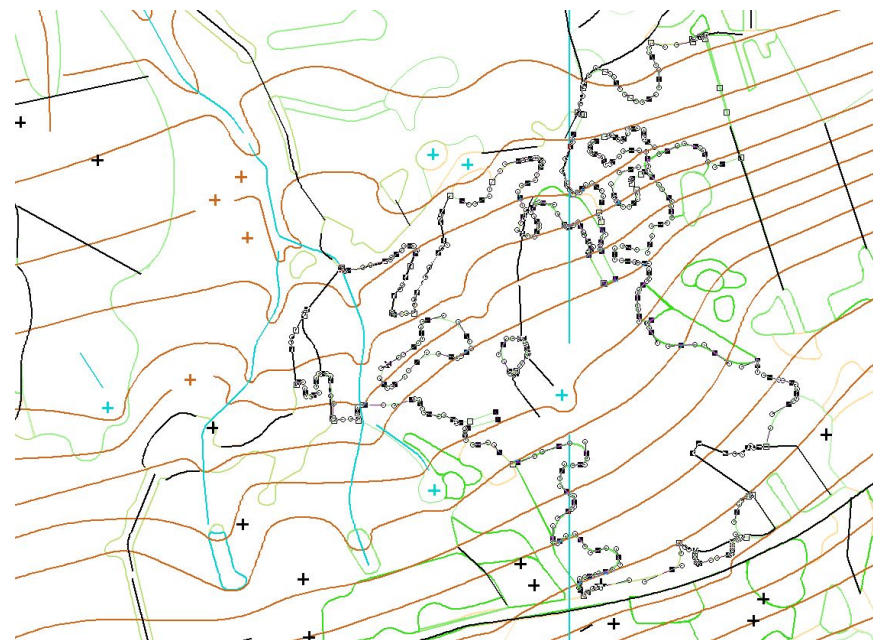
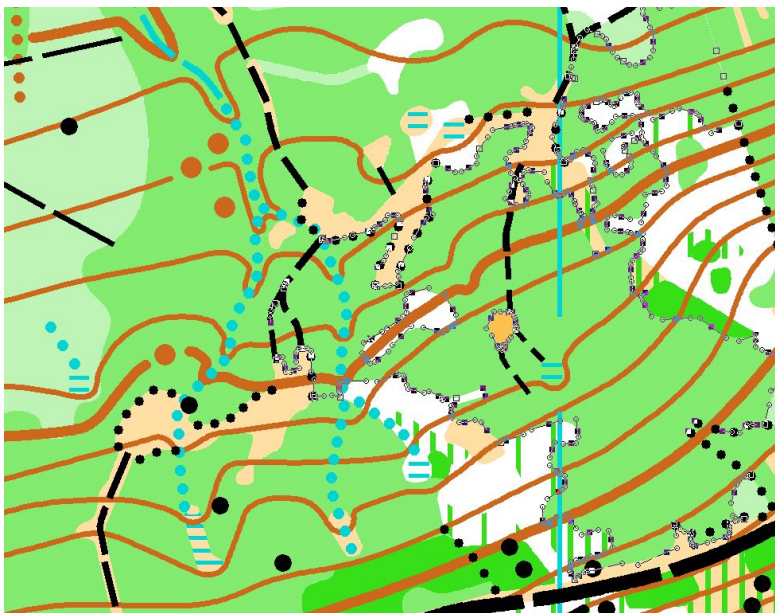
- kvalita kresby (topologie)



Zadání mapových prací

Mapový klíč a mapová kresba

- kvalita kresby (topologie)



Financování

Smlouva s mapařem

- ošetřit data
- ošetřit klíč, měřítko, formát

Co je v ceně

- mapování
- revize
- cestáky, ubytování

Jak platit (město vs. les)

- za rozsah
- za hodiny?

Během mapování

Kontrola průběhu práce

Povolení vjezdu, informovat vlastníky o tom, že mapování probíhá.

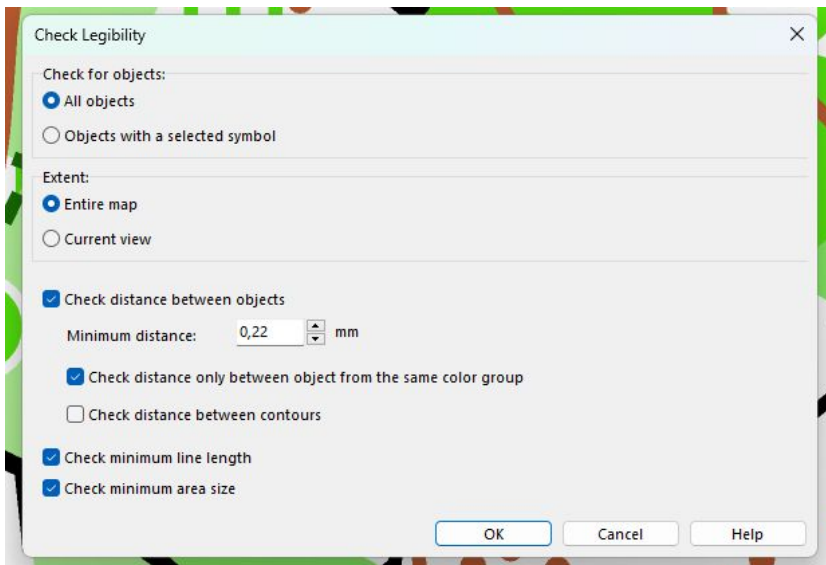
Domluva s mapařem, že část zmapuje a odevzdá

- ve finální kvalitě
- vhodná je i kontrola v terénu

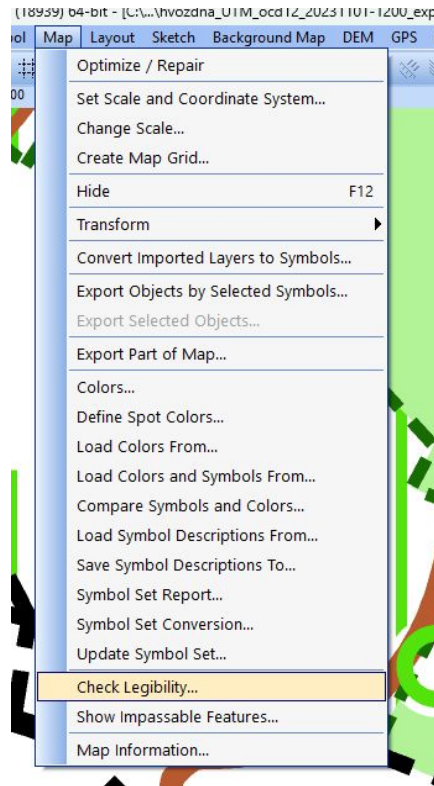
Kontrola průběhu práce – topologie

OCAD (aspoň verze Orienteering cca 4000 Kč/rok)

- může pro vás udělat i mapař (věříte mu?)



Select - reload selection



Kontrola topologie

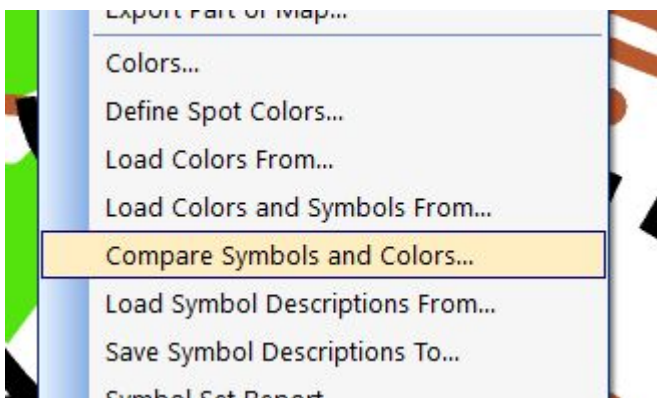
200 puntíků + 10 linií

- ne každá chyba je opravdu chyba
- nemusí se to nutně dostat na nulu :)



Kontrola mapového klíče

- Porovnání odevzdaného souboru vs. prázdný soubor s mapovým klíčem
 - udělal si mapař svoje značky? Upravil si stávající značky?
 - nepřeskládal si mapař barvy?



Konec prací, předání díla

Opětovná kontola

- Kontrola topologie, chyb, klíče, barev...
- Finální revize před závodem
- Podklady pro tiráž mapy
- Výšková data pro Route Analyzer 2.0

Web mapové rady: <https://www.orientacnisporty.cz/mapova-rada>

- Směrnice pro tvorbu a evidence map
- Seznam autorizovaných tiskařů pro digitální tisk

Oddílový mapař vs. Externí mapař

Oddílový:

- + má to blíž
- + levnější
- + komunikace

- řešení problémů
- nechceš se rozhádat v klubu

Externí:

- + jasně vydefinované podmínky
- + lépe vymahatelné

- dražší
- má to dál -> horší dostupnost

Dotazy, diskuze

Děkuji za pozornost.