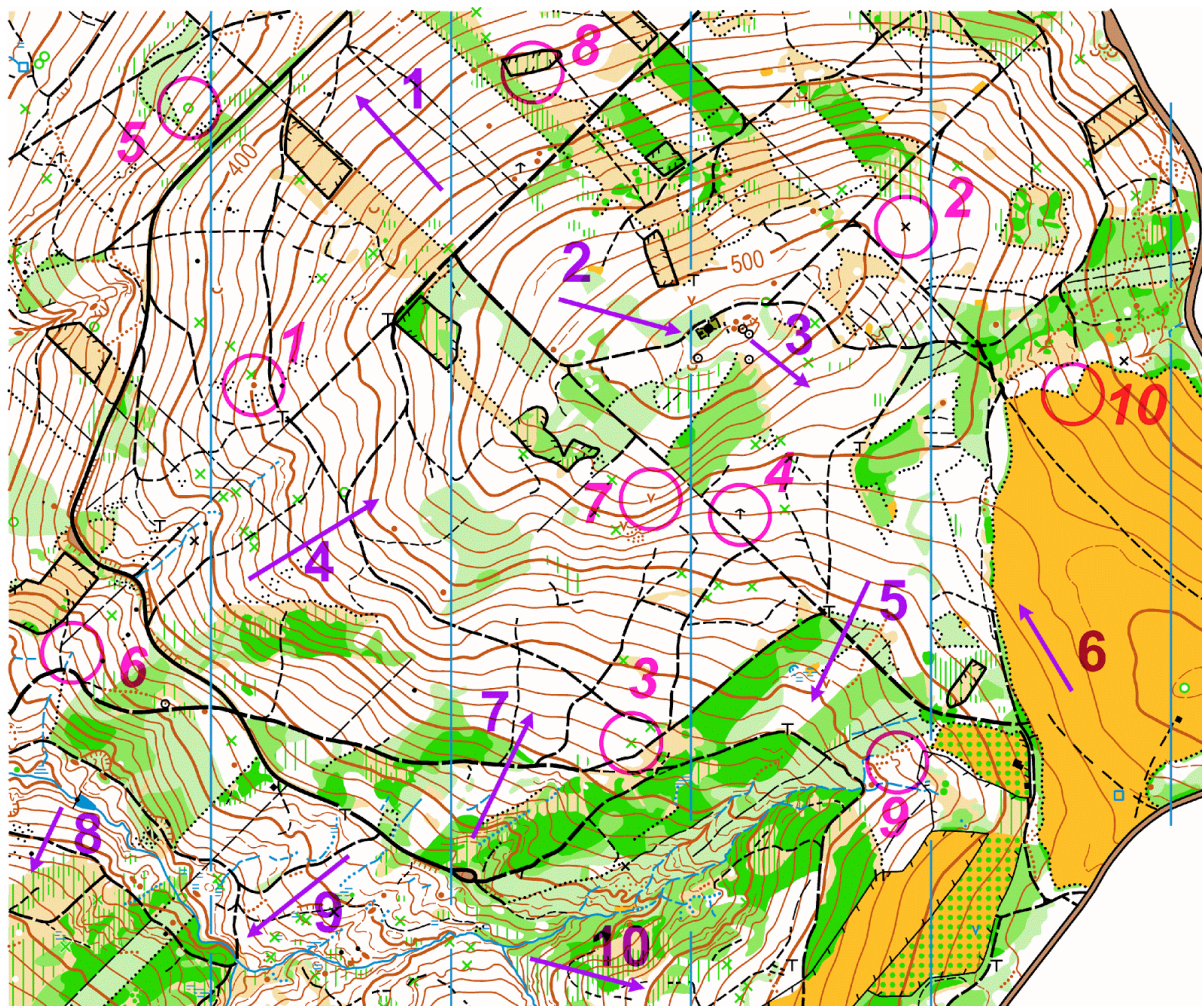


Čtení vrstevnic

Úkol 1: Do tabulky napiš, kam míří jednotlivé šipky na mapě 1-10: ↑ do kopce, ↓ z kopce, → rovina

Úkol 2: Spočítej nadmořskou výšku kontrol 1-10 a vepiš do tabulky. Která z kontrol leží nejvýše, a která nejniže?

Ekvidistance (rozdíl dvou sousedních vrstevnic) na této mapě je 5 metrů.



	1	2	3	4	5	6	7	8	9	10
šipky - ↑ ↓ →										
kontroly - nadm. výška [m n. m.]										