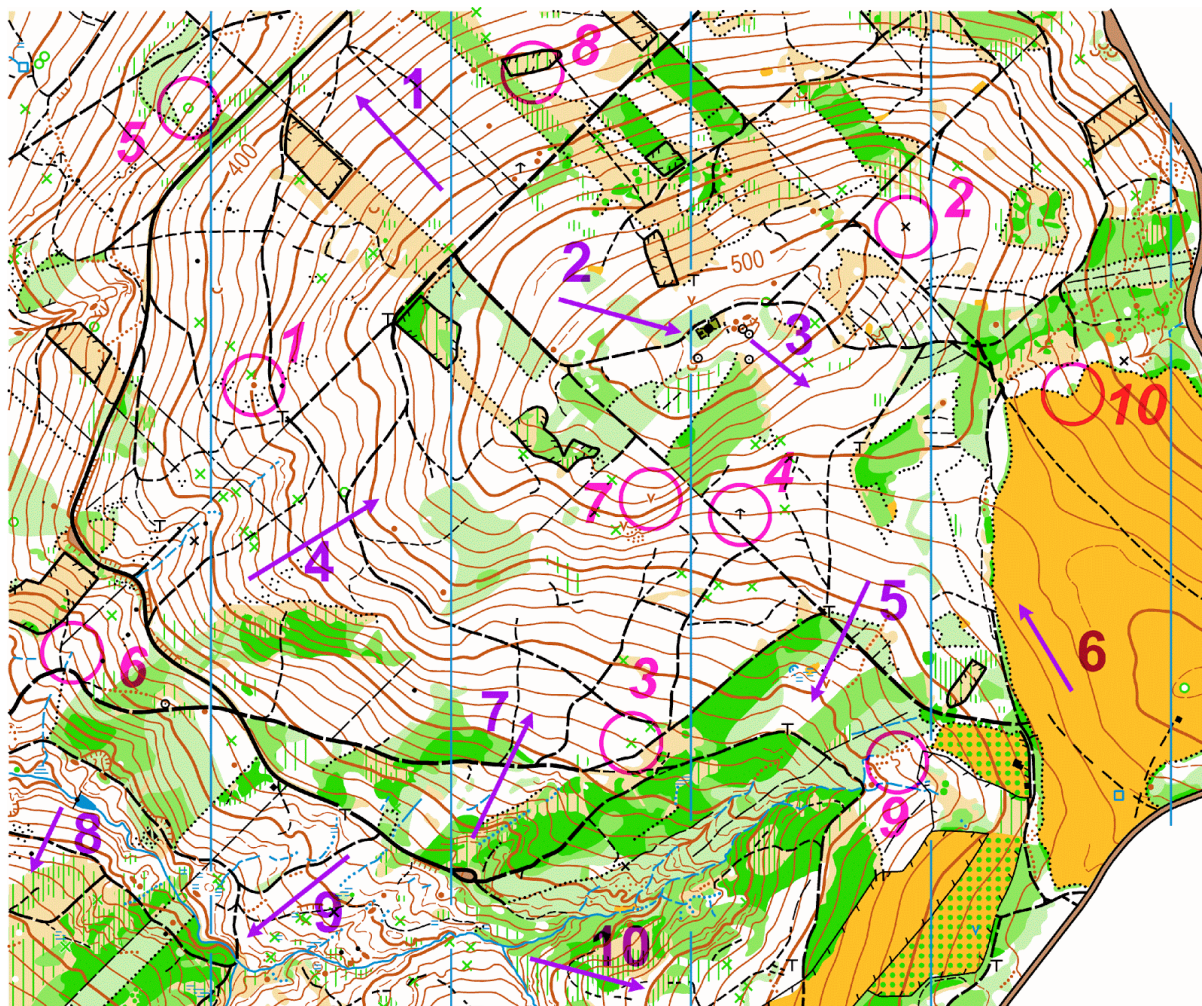


## Čtení vrstevnic - výsledky

**Úkol 1:** Do tabulky napiš, kam míří jednotlivé šipky na mapě 1-10: ↑ do kopce, ↓ z kopce, → rovina

**Úkol 2:** Spočítej nadmořskou výšku kontrol 1-10 a vepiš do tabulky. Která z kontrol leží nejvýše, a která nejnižše?

**Ekvidistance (rozdíl dvou sousedních vrstevnic) na této mapě je 5 metrů.**



	1	2	3	4	5	6	7	8	9	10
šipky - ↑ ↓ →	↓	↑	↓	↑	↓	→	↑	↑	↓	↑
kontroly - nadm. výška [m n. m.]	425	495	410	465	370	340	480	430	430	460

Zdroj: projekt [Zažij svůj domov](#)