

A calendar page is shown in the background, with a teal rectangular box positioned above the main title text. The calendar grid is partially visible, showing dates from 1 to 28. The title text is centered within a white rectangular area that has a thin black border.

Organizace MČR KT 2019

Jan Petržela, Jan Panchártek

Osnova přednášky

- 1) Proč je nutné k organizaci MČR přistupovat jinak než k běžným závodům
- 2) Naše situace - terén, centrum závodu, mapa, infrastruktura
- 3) Naše řešení - výhody a nevýhody našeho řešení
- 4) Další možné alternativy řešení - MČR klasika 2019 a další
- 5) Diskuze

1) Specifika organizace MČR

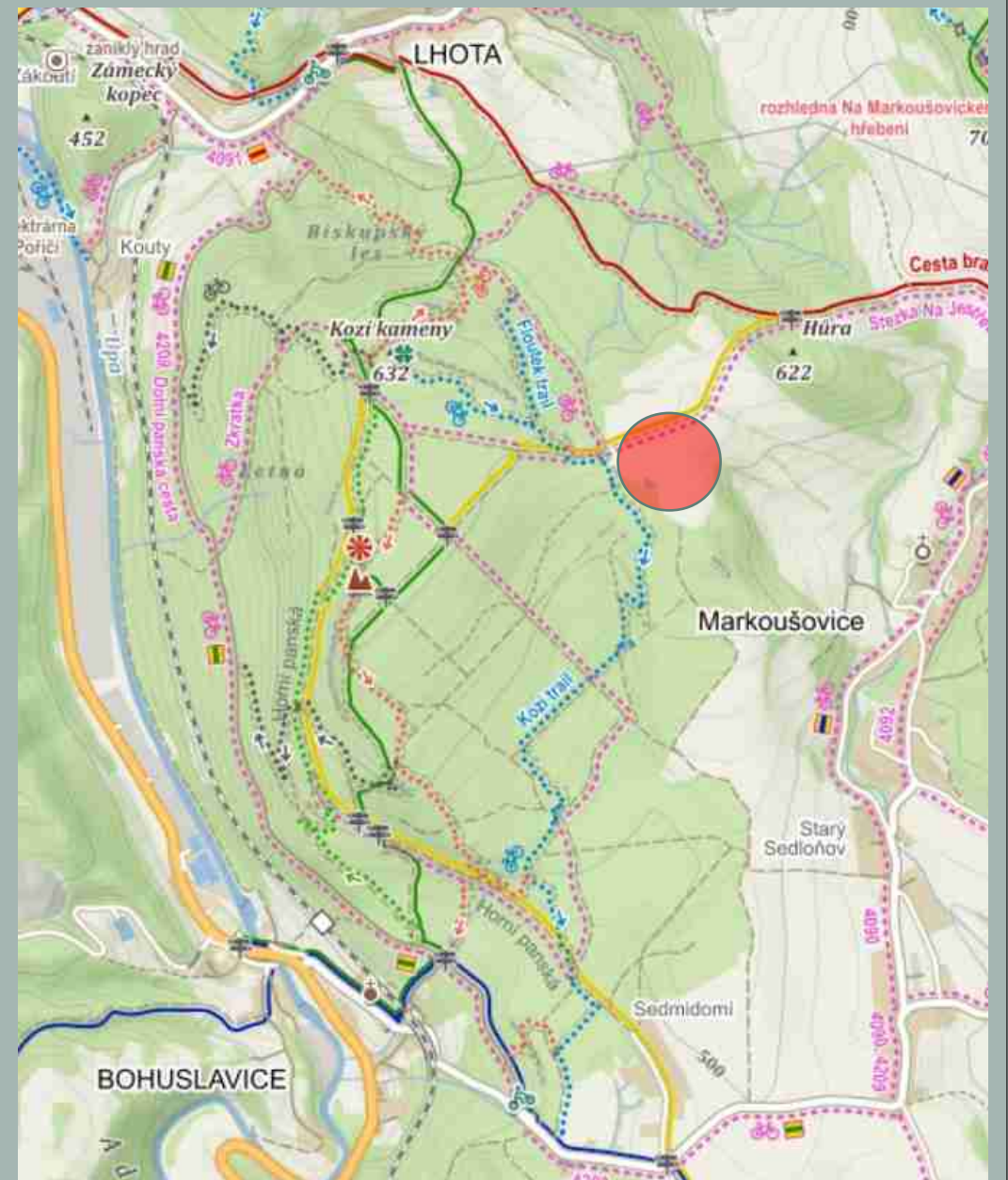
- Velký počet závodníků (1400-1600)
- Velké množství kategorií a tratí (finále MČR KT 2019 - 63 kategorií, 50 různých tratí)
- 2 závody stejného charakteru ze stejného centra závodu - obtížné pro vytvoření koncepce (prostor se nedá překlenout dlouhým postupem jako na klasice)
- Specifický harmonogram - požadavek na oddělení MČR od ostatních kategorií (omezení vlivu náhody), důsledkem v minulých letech byl fakt, že v sobotu startovali veteráni až do pozdního odpoledne (někteří již měli v lese tmu), v neděli byl naopak před startem finále A prostor závodu zcela přeplněn závodníky (neregulární)
- Nezbytné nároky na pořadatele - kvalita terénu a mapy, karanténa (fair play), občerstvení pro závodníky (vyžadovaný přílišný komfort?), zkušení pořadatelé (nejen HR a stavitel)
- Velké nároky na pořadatele ze strany ČSOS (velkoplošná obrazovka, LIVE přenos, GPS tracking, ČT, bulletiny, omezení počtu startujících) → malý zájem o pořádání MČR 2021 jako důsledek?
- Soutěžní řád 2019, bod 2.28: "V prostoru Mistrovství a Veteraniády ČR na krátké trati nemůže být ve stejném čase jiná sportovní akce v orientačním běhu.,, → fair play x finanční ztráta pro pořadatele

2) Naše situace

- Prostor závodu
- Terén
- Mapa
- Centrum závodu
- Parkování

Prostor závodu

- Prudké svahy na sever a západ (200m převýšení)
- Na západě železnice, řeka a elektrárna
- Asfaltové komunikace u lesa pouze na jihu
- Na jihu nejméně zajímavá část prostoru
- Nejzajímavější část na severu, západě + centrální plošina
- Jediným vhodným místem pro centrum závodu z pohledu kvality tratí a pěkného centra tak byla louka SZ od Markoušovic



Terén

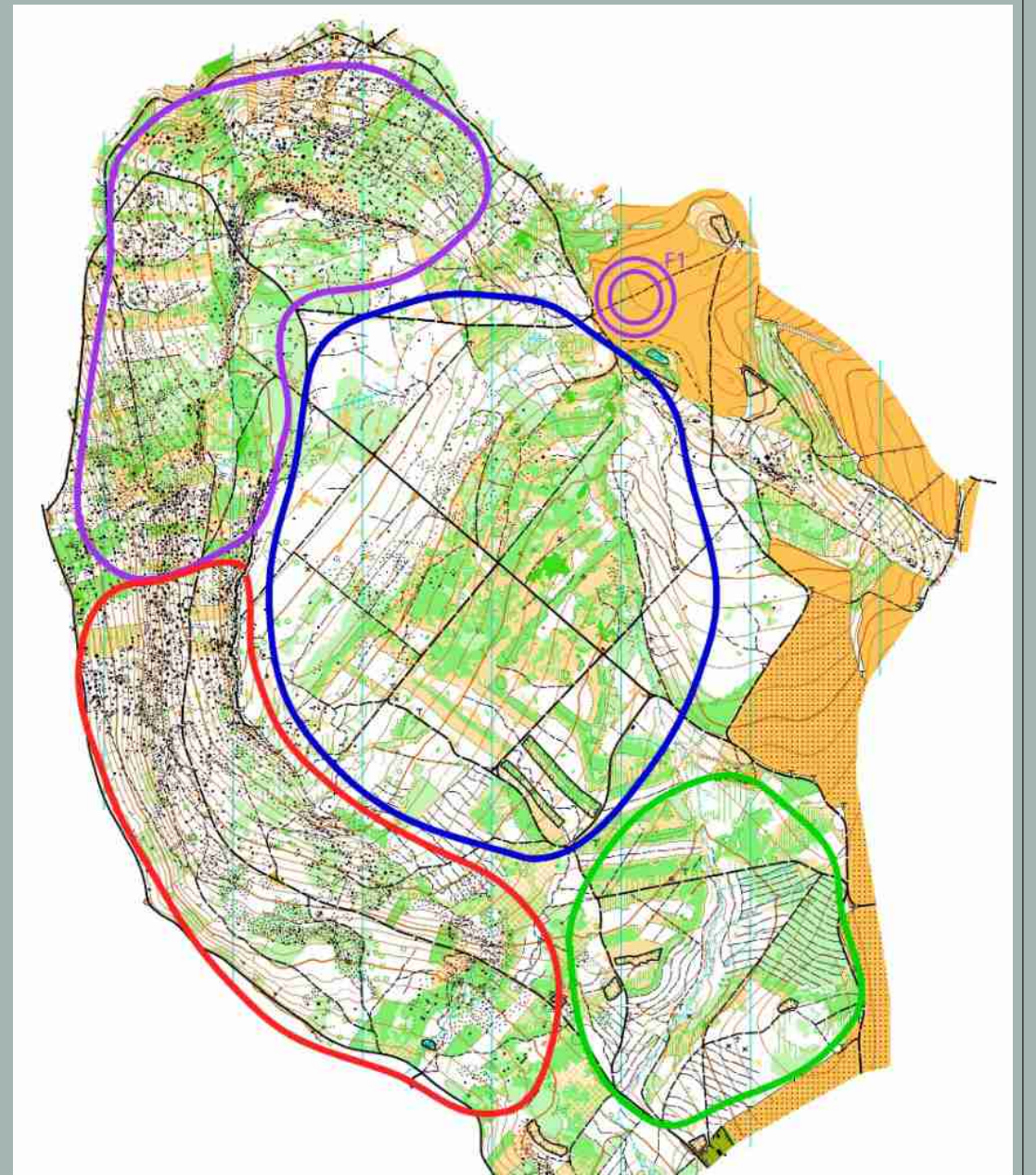
4 rozdílné typy terénu

1) SZ (fialová) - balvany, srázy, velmi těžká podložka (borůvčí, balvany, díry), nepříjemná vegetace (hustníky, paseky)

2) JZ (červená) - balvany, srázy, běhatelnější podložka (bez borůvčí a děr), vysoký les s občasnými světle zelenými hustníky

3) Centrální plošina (modrá) - drobné kameny, rozmanitá vegetace

4) JV (zelená) - pro krátkou trať nedostatečně zajímavý terén



Mapa

- Hlavní kartograf Zdeněk Sokolář – velmi dobrá spolupráce, postup mapování od severu k jihu, postupné zasílání zmapovaných částí → podle toho jsme upřesňovali koncepce a rozsah prostoru, který bylo nutné zmapovat
- Vzhledem k charakteru terénu nutný ofsetový tisk z důvodu dostatečné čitelnosti
- Velká otázka generalizace – rozdílný charakter terénu – obrovské balvany ve svazích x drobné kameny na plošině
- Intenzivní těžba během zimy až jara – prostor a mapa se neustále měnily



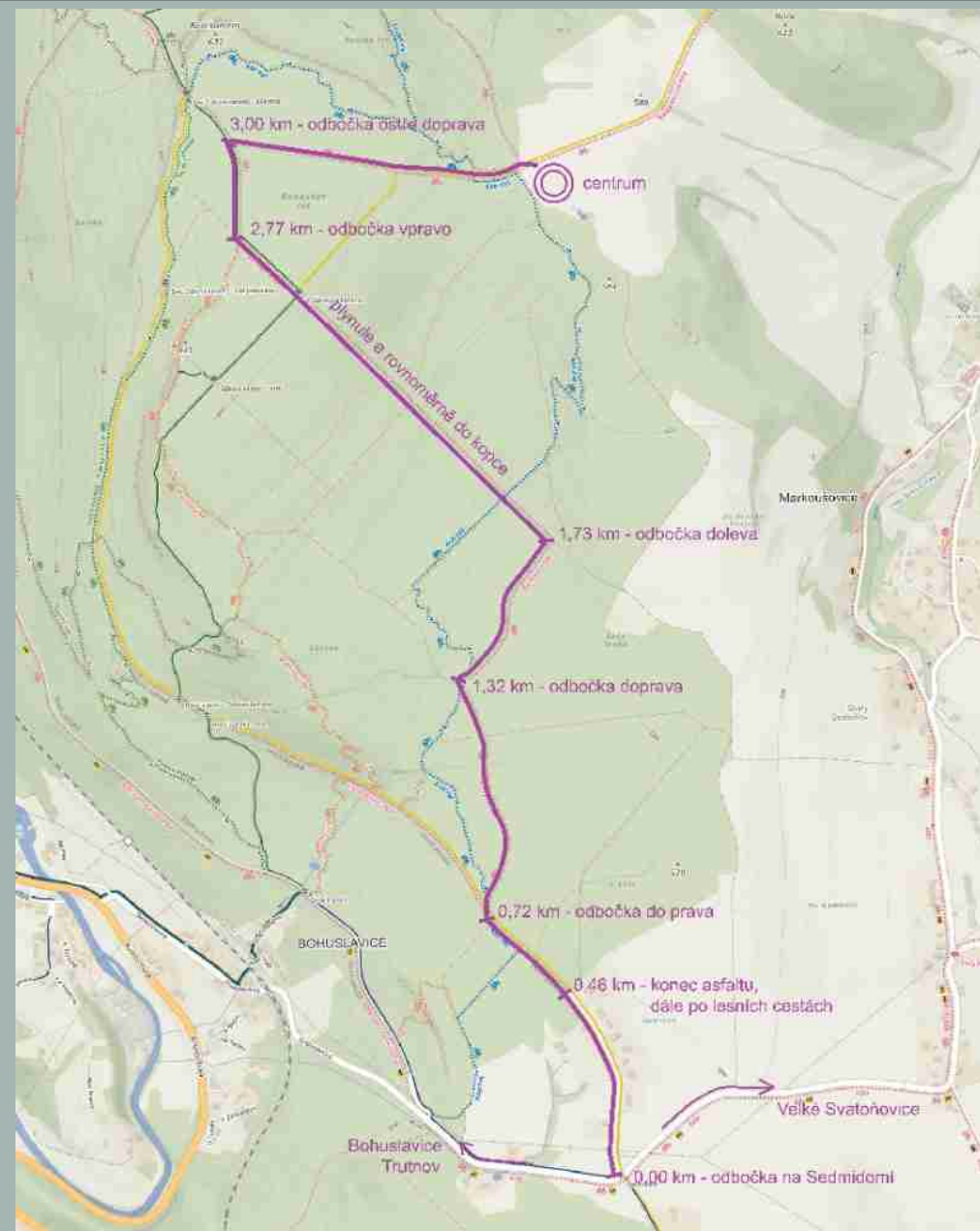
Centrum závodu

- Velmi prostorná louka s krásnými výhledy
- Bez možnosti dojet po asfaltové cestě
- Skvělá pozice vzhledem k terénu – doběh možný ze 3 stran



Parkování

- Nejbližší asfaltová komunikace 1 km od centra závodu (Markoušovice), v obci navíc všechny asfaltky úzké
- Polní cesty kolem centra závodu v dezolátním stavu
- Jediná sjízdná příjezdová cesta vede skrz celý závodní prostor

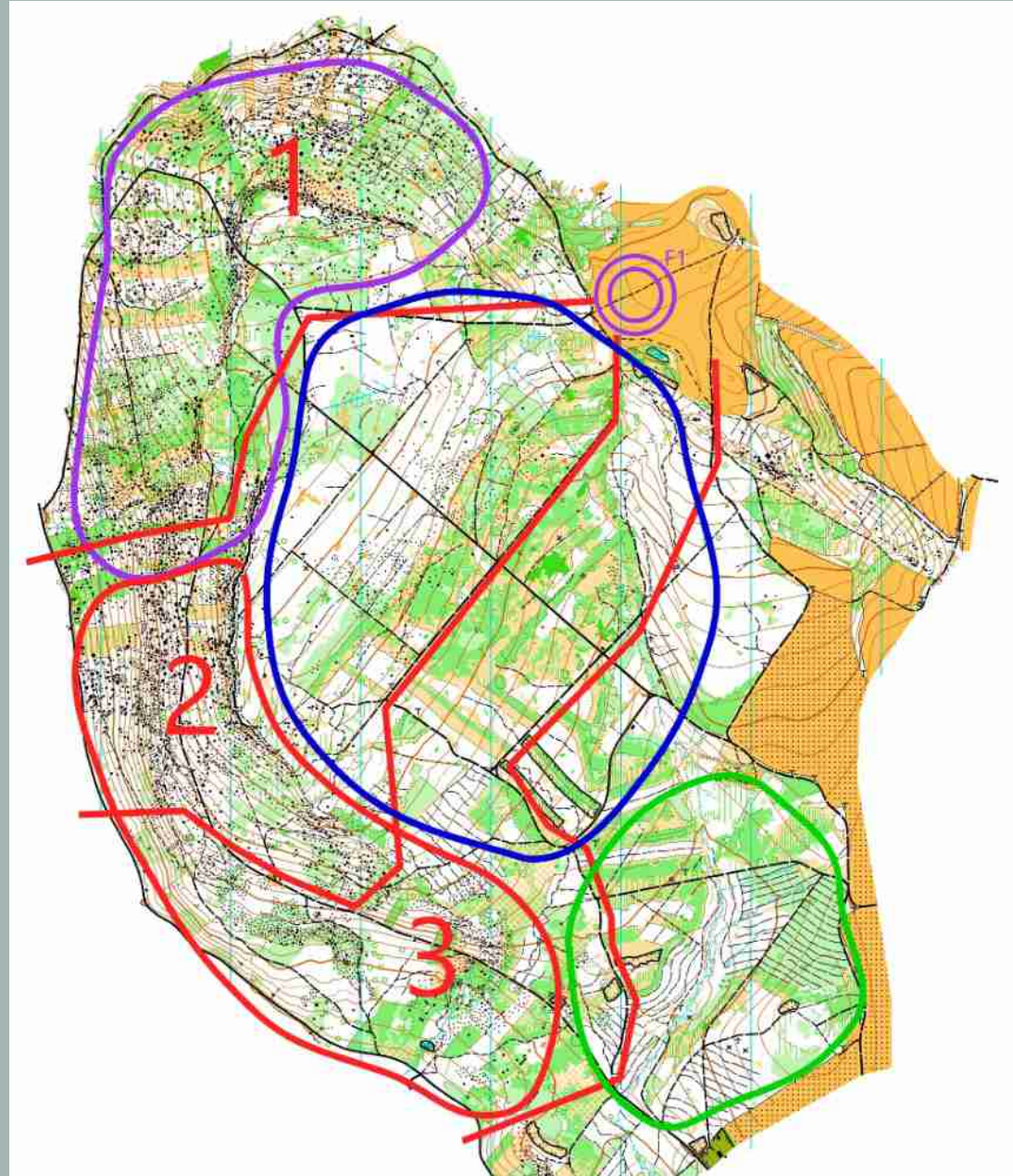


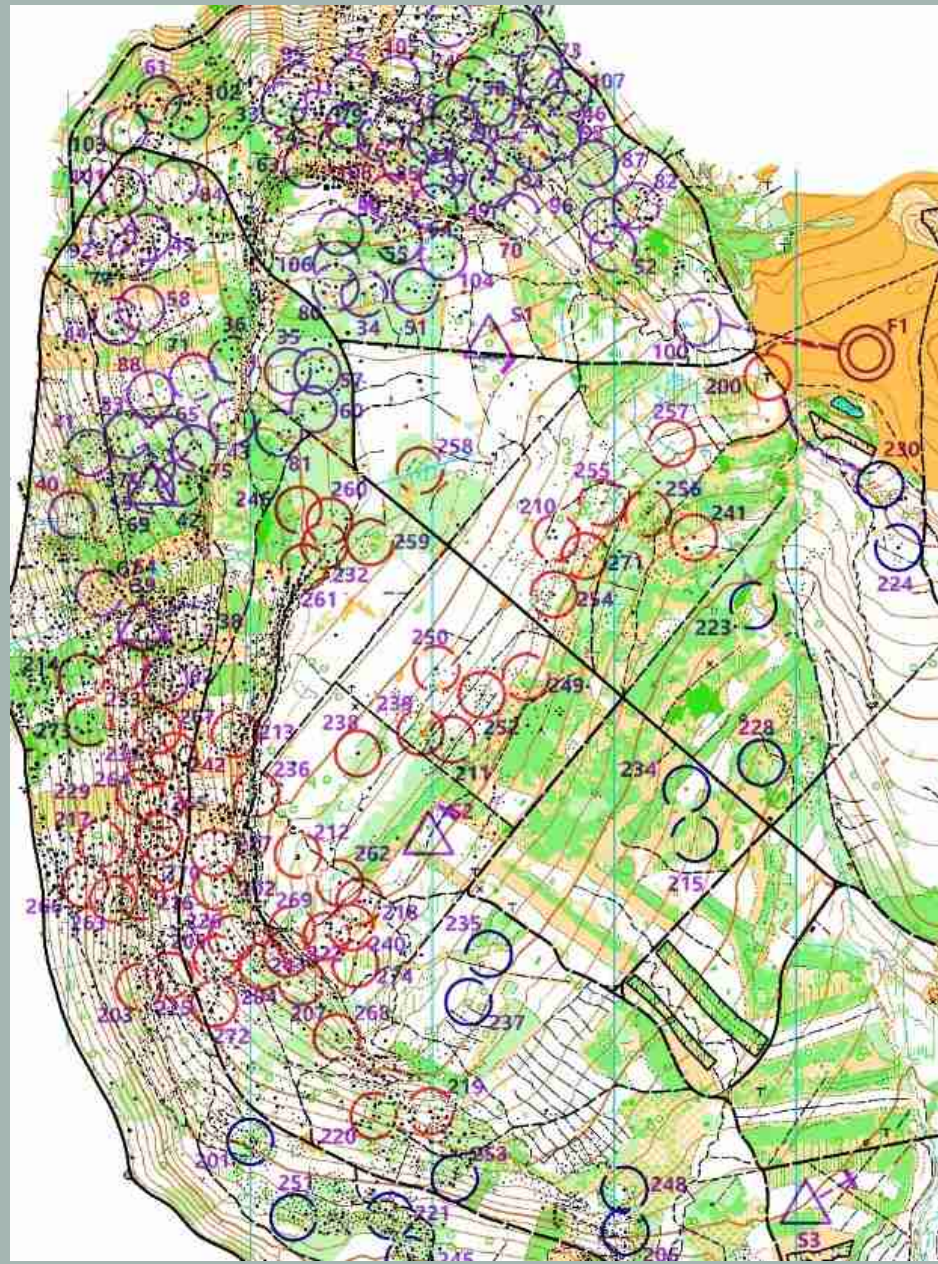
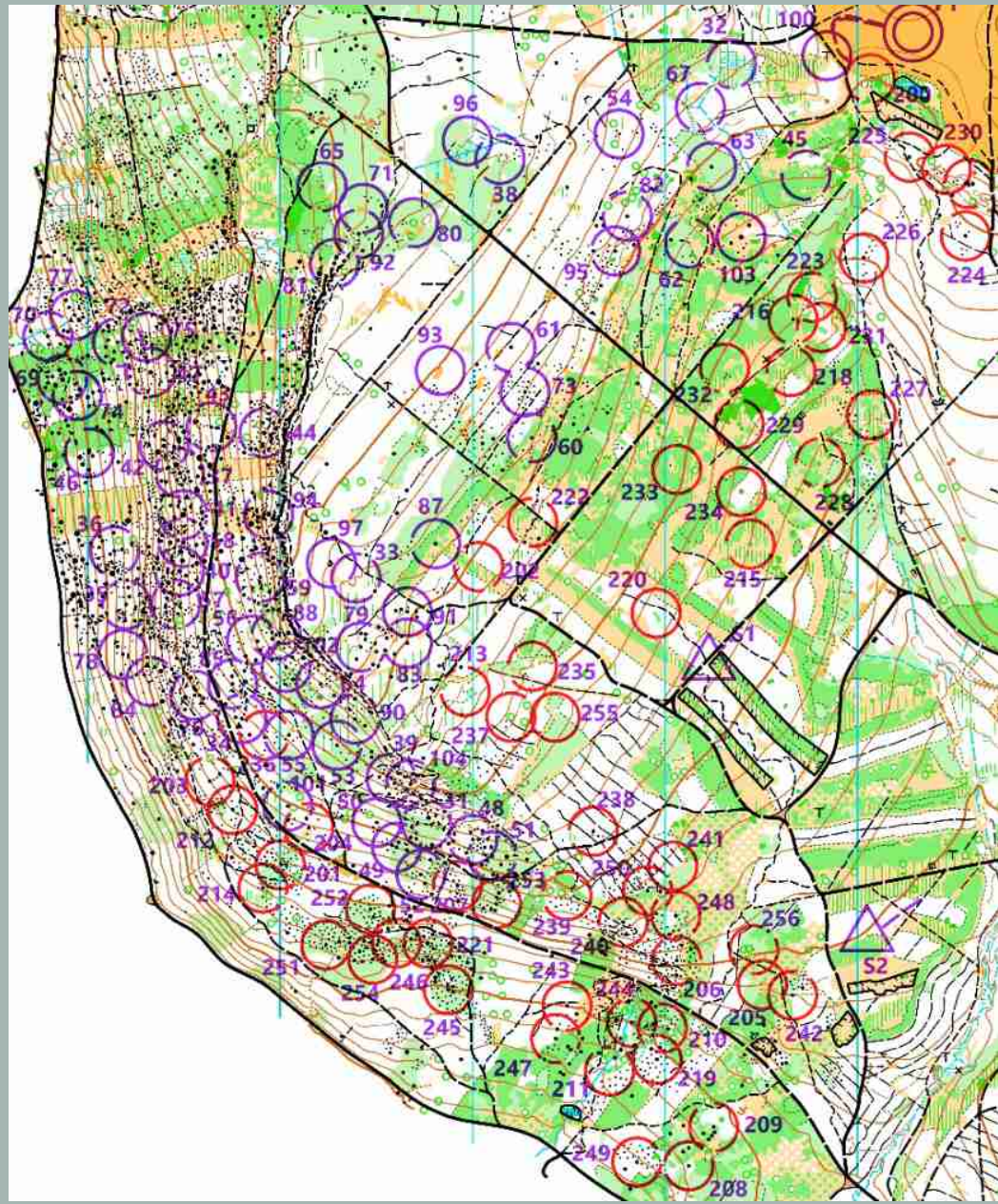
3) Naše řešení

- Rozdělení prostoru na 3 části
- Řešení startů
- Řešení arény – sběrky, doběhové koridory, vybírání map, IT
- Veřejný závod
- Parkování

Rozdělení prostoru na 3 části (prostory)

- Prostor 1 - MČR neděle (A,B,C,D)
- Prostor 2 - MČR sobota, Veřejný závod sobota, Veteraniáda neděle
- Prostor 3 - Veteraniáda sobota, Veřejný závod neděle





3 prostory – výhody/nevýhody

- ⊕ Veteraniáda může v sobotu startovat souběžně s kategoriemi MČR → veteráni nemusí čekat a nezatmí
- ⊕ Les není zahlcen závodníky (náběhy na kontroly, vydupané cesty) – rozmělnění závodníků v čase i prostoru
- ⊕ Při maximálním zachování fair play se dá obejít restrikce SŘ, bod 2.28
- ⊖ Nutnost pracovat s obrovským množstvím kontrol – stavba, roznos (125 kontrol v sobotu, 147 v neděli) – z důvodu zachování technické náročnosti (aby nebyly vydupané cesty kolem kontrol) jsme až na výjimky měli kontroly v sobotu a v neděli na jiných objektech
- ⊖ Nutnost 2-3 startů, 2 sběrek, oddělení doběhů a cílového prostoru (lidské i materiální zdroje)
- ⊖ Nutnost velmi úzké spolupráce mezi staviteli obou dní (koncepce, rozdílné kontroly ve stejných místech), nebo musí oba dva dny stavět stejný stavitel (nedoporučuji)
- ⊖ Nutnost řešit křížení tratí kategorií MČR, Veteraniády a veřejného závodu – bez křížení to jde pouze ve výjimečných případech
- ⊖ Nutnost zajistit, aby kategorie Veteraniády neběhaly přes karanténu, koridory a start kategorií MČR
- ⊕⊖ I nadále je nutné řešit fakt, že závodníci finále B, C, D dobíhají do cíle před odchodem závodníků finále A do karantény

Harmonogram sobota

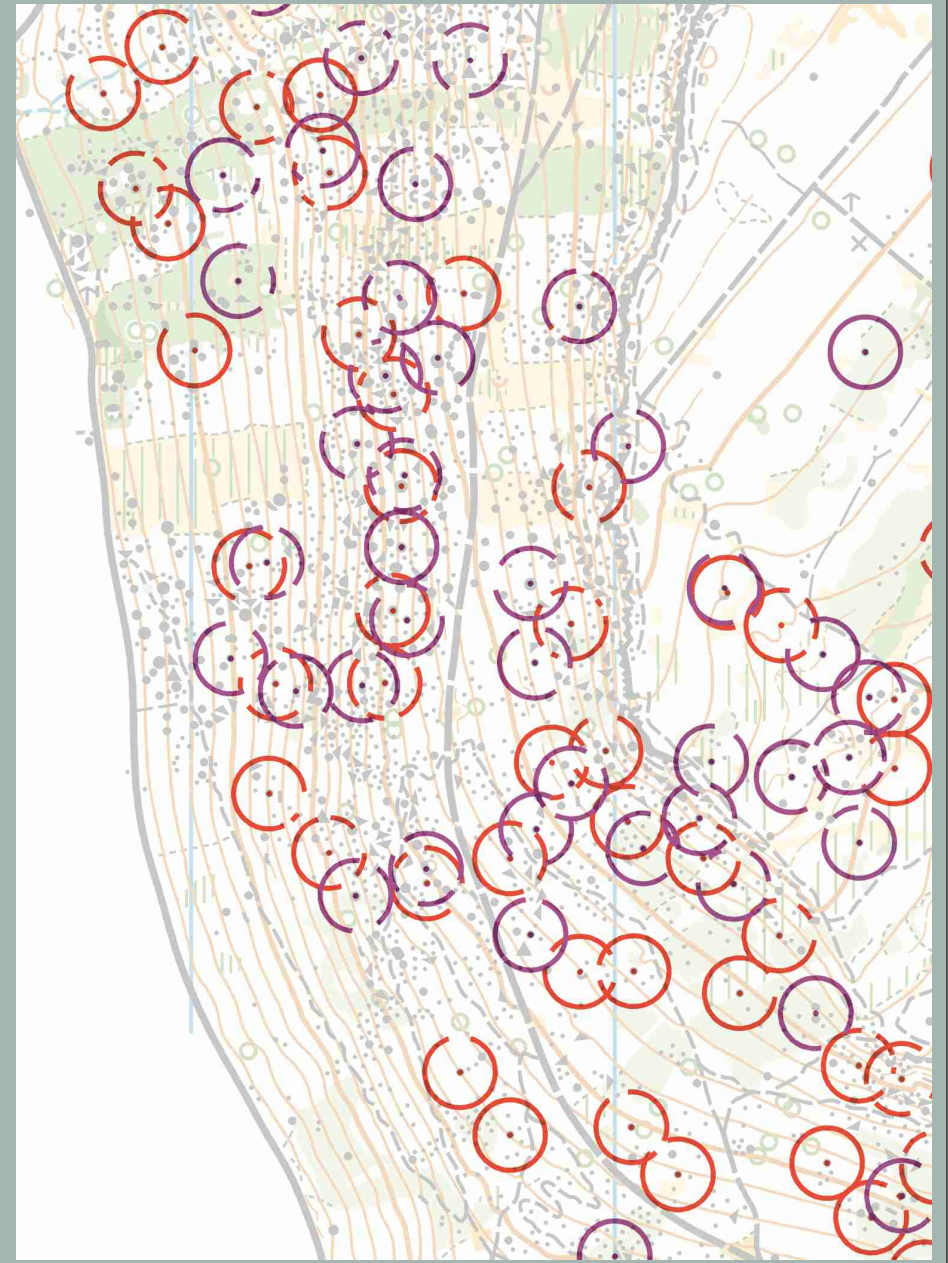
- 12:00 Start MČR
- 12:15 Uzavření karantény
- 12:30 Start Veteraniáda
- 13:38 Poslední start MČR
- 14:00 Start T3, T5
- 15:03 Poslední start Veteraniáda
- 15:43 Poslední start T3, T5
- 17:15 Uzavření cíle → sběr kontrol, tvorba startovek na neděli

Harmonogram neděle

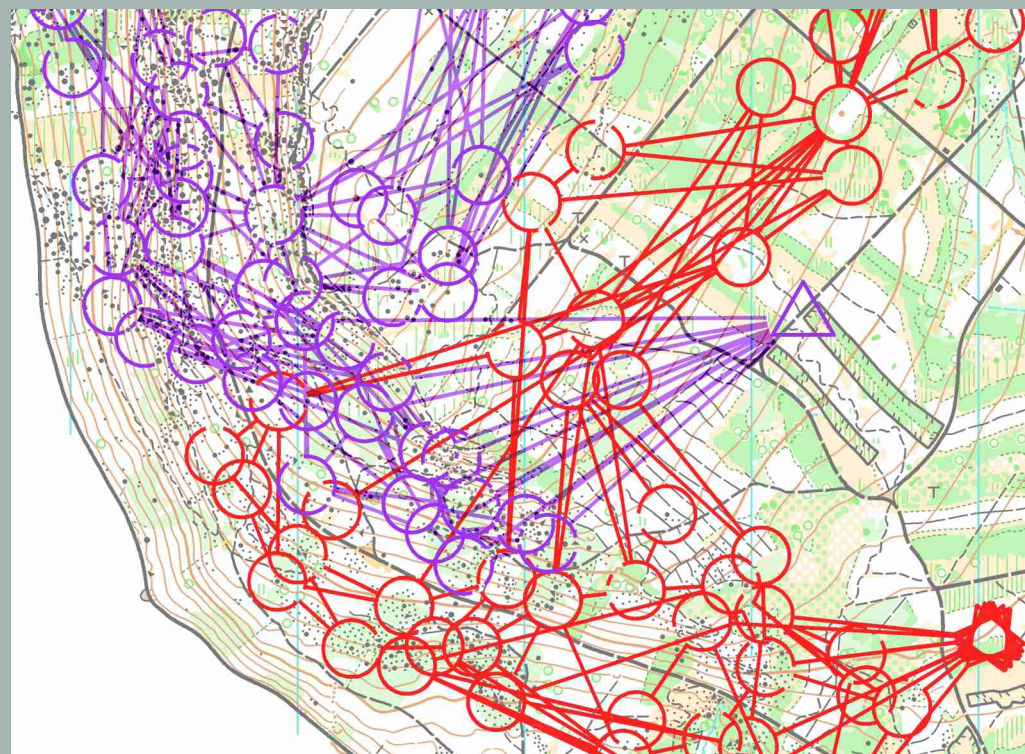
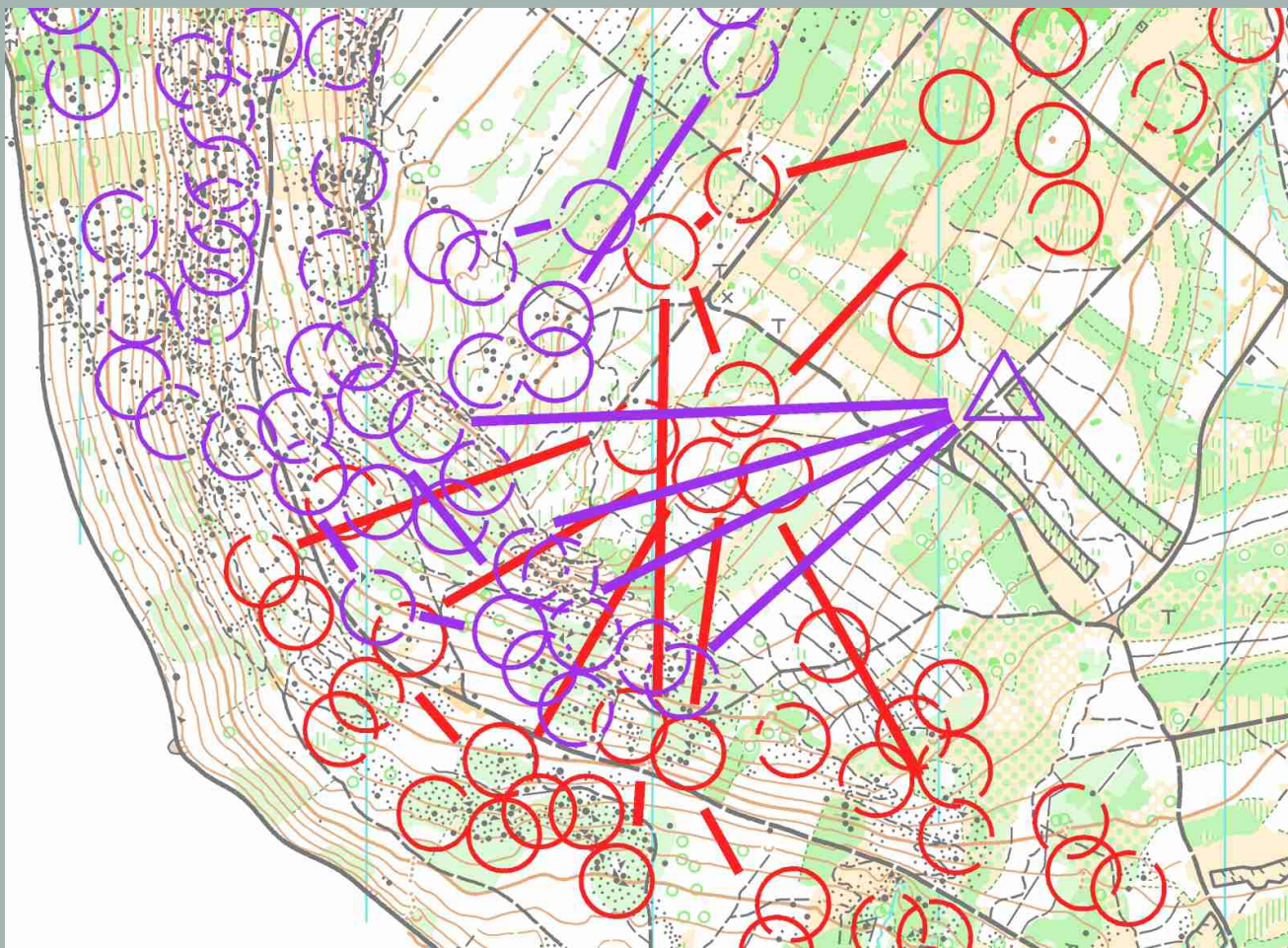
- 10:00 Start Veteraniáda, T3+T5, MČR finále B, C, D
- 11:18 Poslední start MČR finále B, C, D
- 12:00 Poslední start Veteraniáda
- 12:00 Start finále A MČR (každých 5 minut nová kategorie)
- 12:15 Uzavření karantény
- 12:54 Poslední start H20A
- 13:00 Start H21A
- 13:05 Start D21A
- 14:02 Poslední start H21A
- 14:40 Všichni medailisté v cíli
- 15:00 Vyhlášení
- 15:30 Uzavření cíle → sběr kontrol, úklid

Kontroly v sobotu a v neděli na jiných objektech

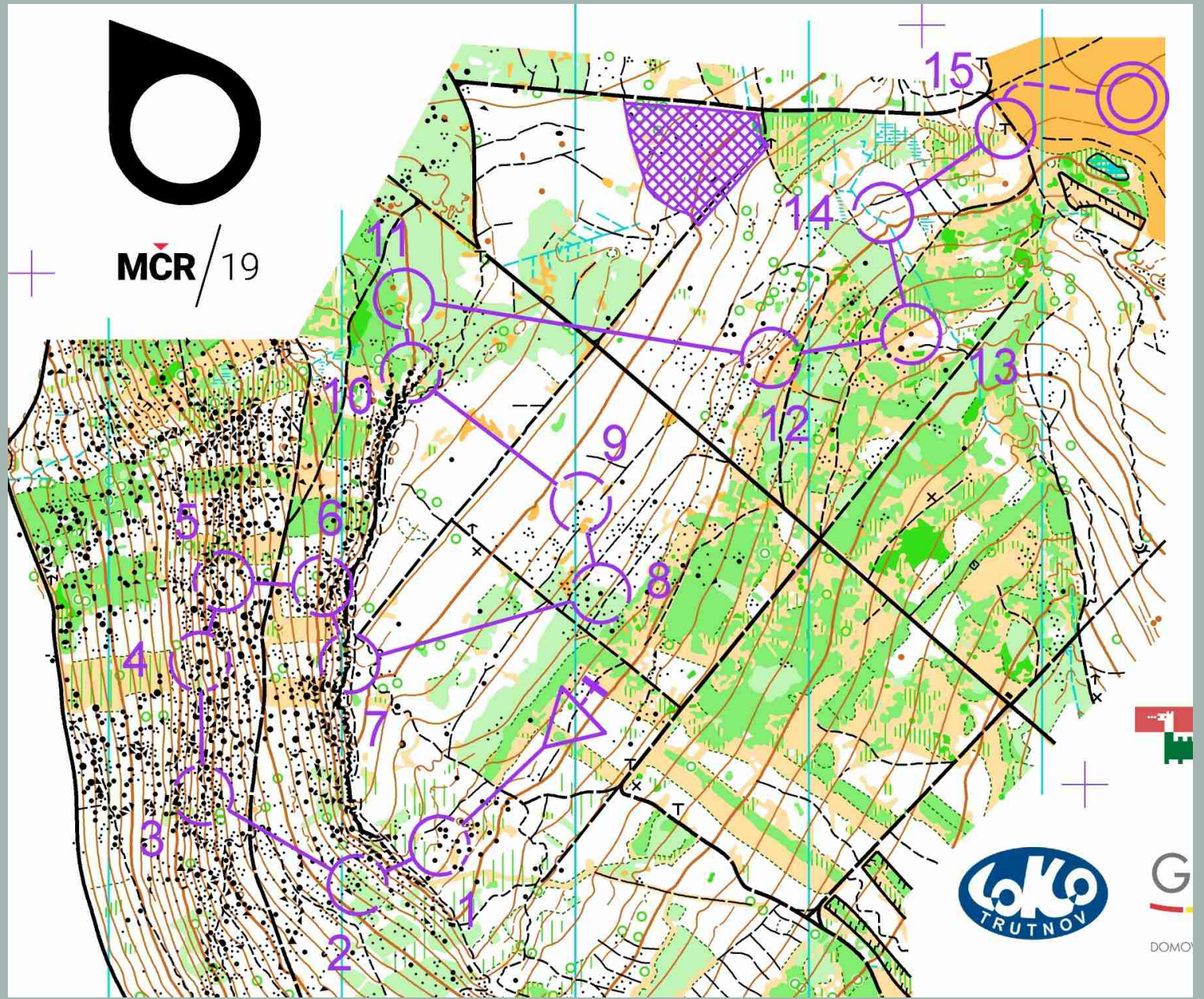
- Z důvodu zachování technické náročnosti (aby nebyly vydupané cesty kolem kontrol) jsme až na výjimky měli kontroly v sobotu a v neděli na jiných objektech
- Až na výjimky náběhy z jiných stran



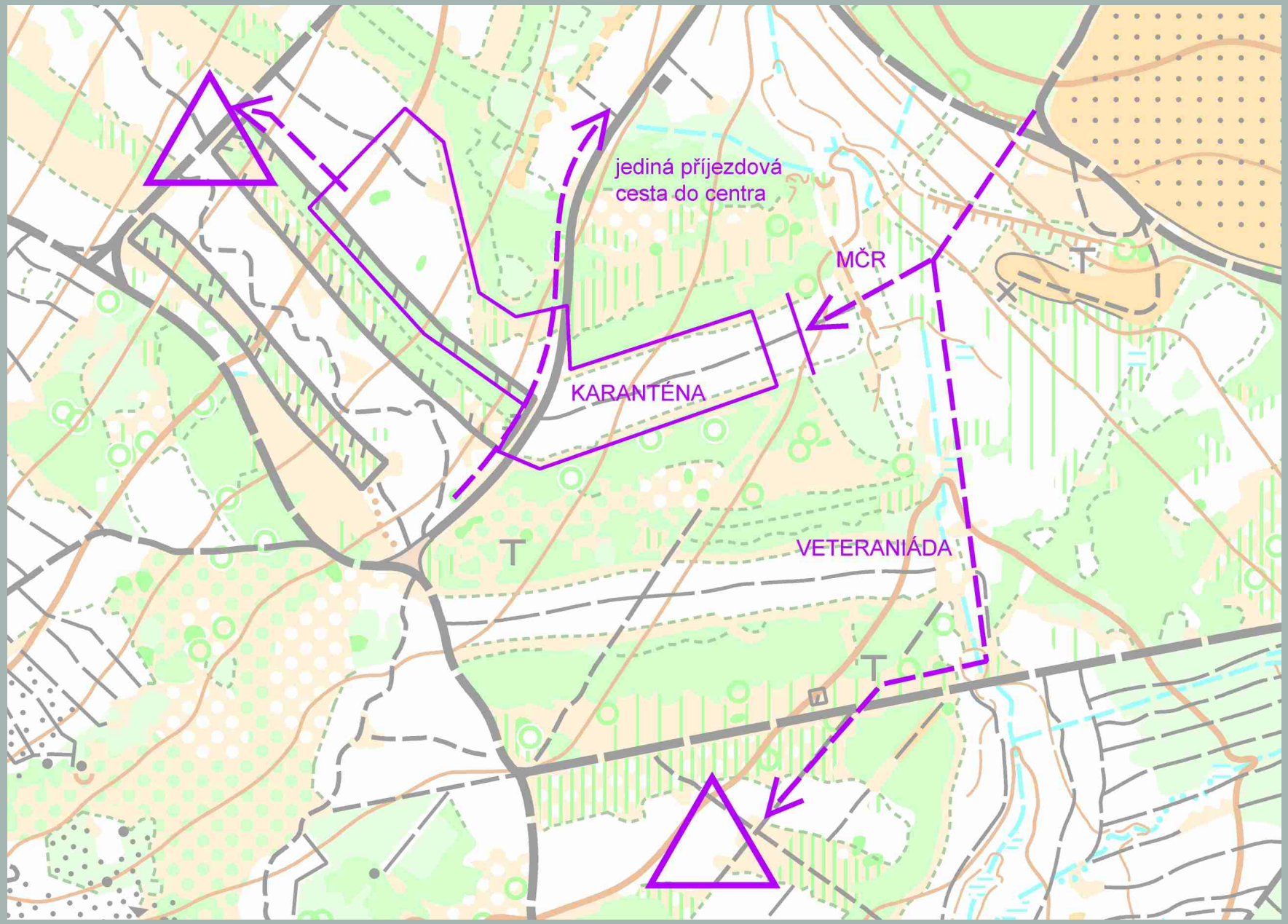
Křížení tratí MČR x Veteraniáda x Veřejný závod



Karanténa MČR jako zakázaný prostor pro veterány







jediná příjezdová
cesta do centra

MČR

KARANTÉNA

VETERANIÁDA

T

T

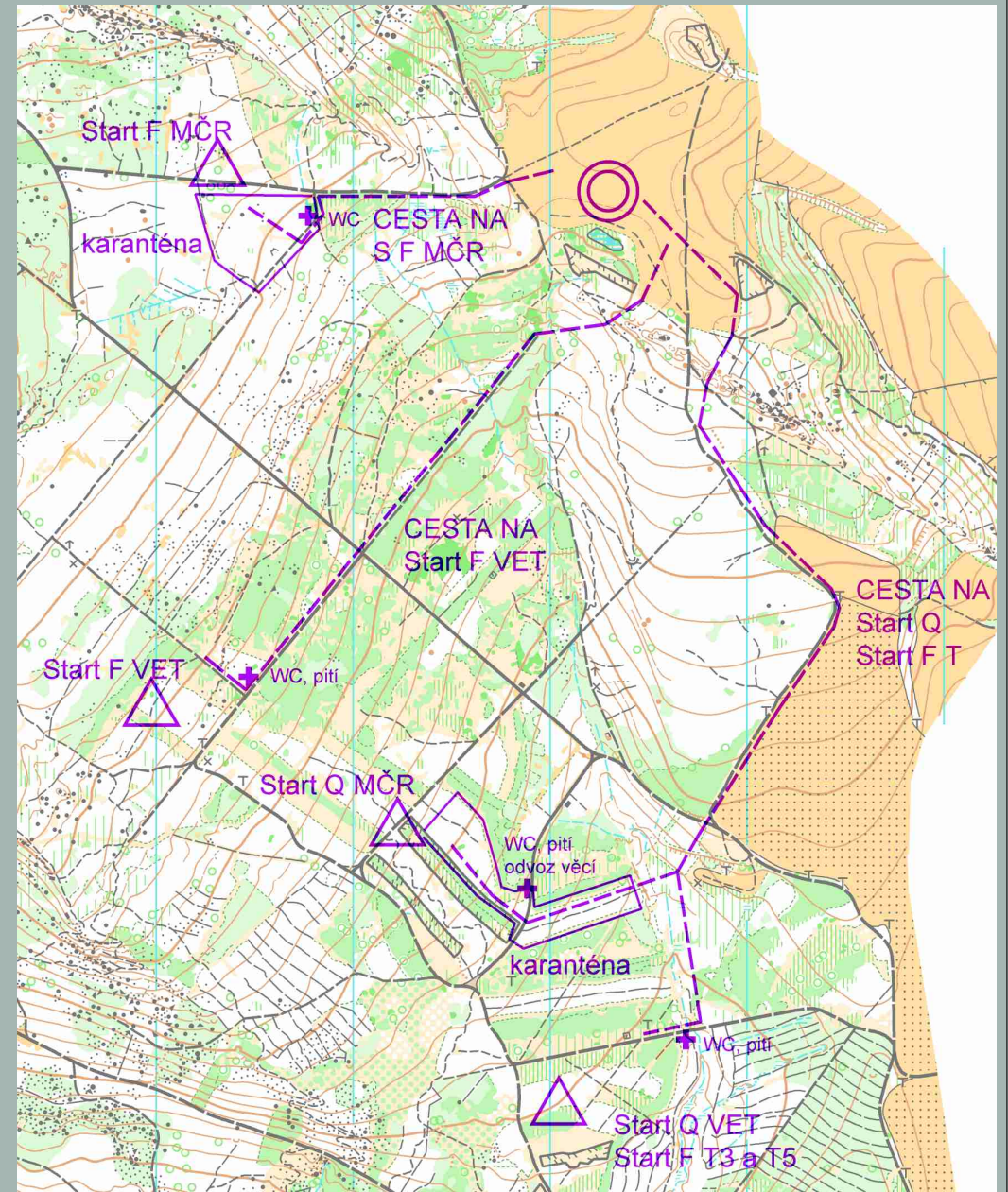
Řešení startů

Sobota – 2 starty

- společná cesta na start, rozdělení až těsně před karanténou
- nutné křížení tratí hned za startem (delší postup na 1. kontroly kategorií MČR)

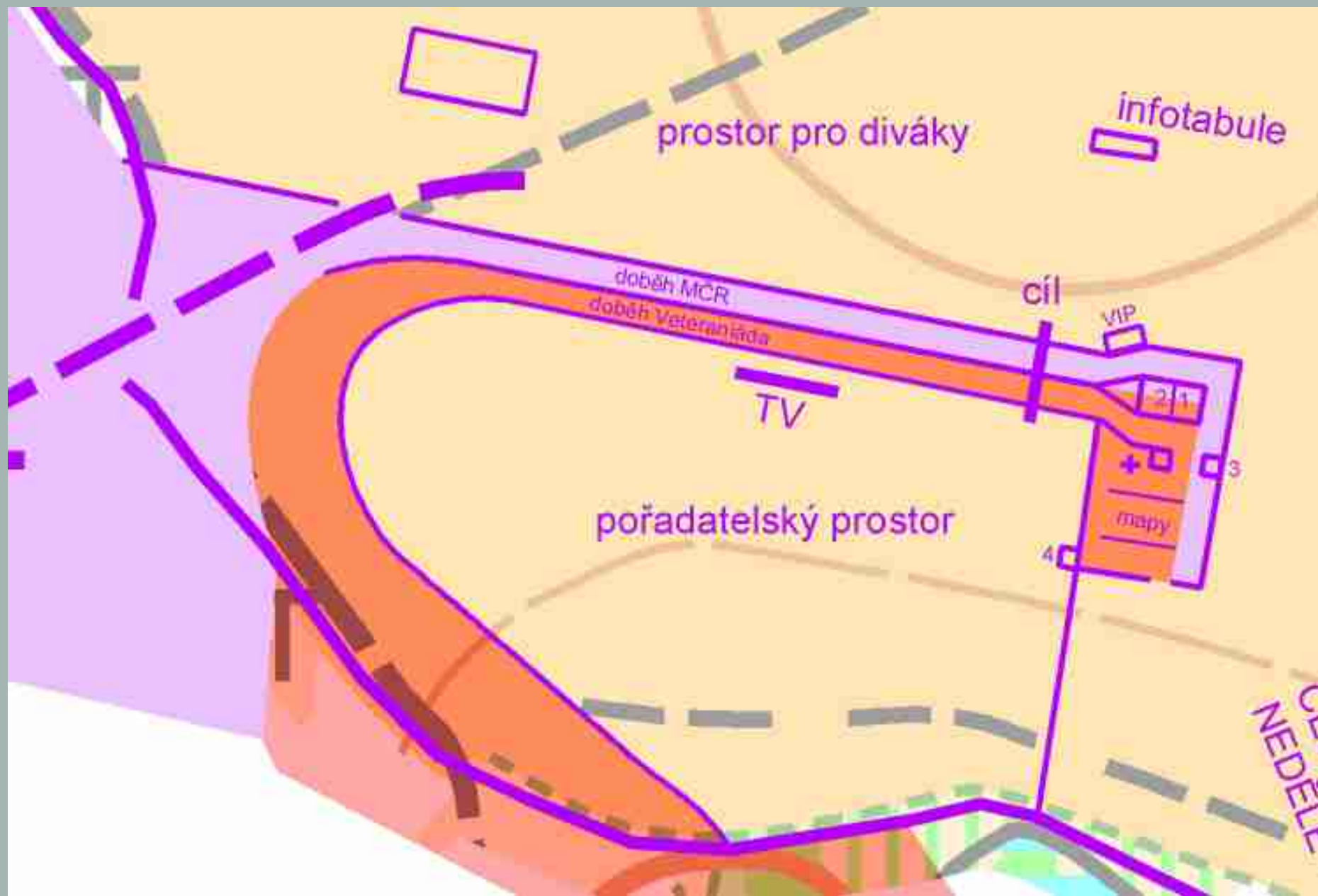
Neděle – 3 starty

- 3 rozdílné cesty na start (z důvodu koncepce a kvality tratí – ze stejného nebo blízkého startu tratě nebyly ideální)
- velká spotřeba lidských zdrojů jen na starty



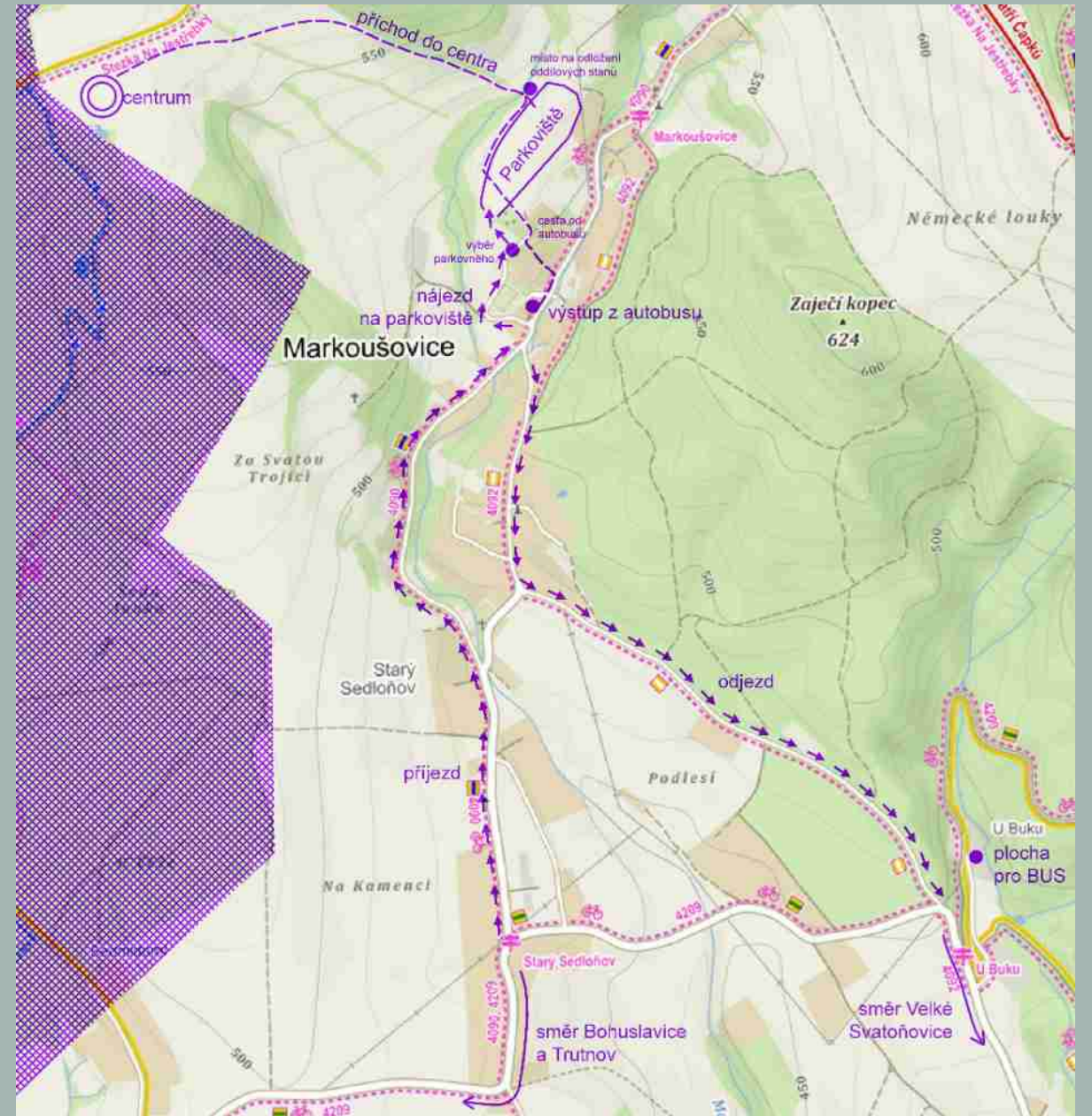
Řešení arény

- 2 sběrky, 2 doběhy - z důvodu vedení tratí, fair play a přehlednosti (speakři)
- oddělené cílové prostory (nutné pro sobotu, aby veteráni v cíli nekoukali, kde druhý den poběží)
 - výběr map v praxi realizován tak, že kategorie MČR pouze odhazovaly mapy do krabice a organizátoři večer mapy třídily do igelitek, kam je odhazovali závodníci ostatních kategorií
- Oddělené vyčítání - při závodě 2 nezávislé IT jednotky (jedna pro MČR, druhá pro Veteraniádu + veř. Závod) - nakonec řešeno externě (PHK+SHK)
- V neděli bylo nutné vyřešit křížení cesty na start Veteraniády s tratěmi veřejného závodu - vyřešeno povinným úsekem mezi předsběrkou a sběrkou



Řešení parkování

- Vzdálenost parkoviště – centrum 1,2 km, 70 m převýšení
- Vzdálenost výstup BUS – centrum 1,5 km, 100 m převýšení
- Pokud chceme běhat v top terénech z ideálně umístěného shromaždiště, musíme si zvykat
- Stejně tak s narůstajícím počtem závodníků stoupá i vzdálenost parkingu od areny (viz. 10mila, Jukola, O-ringen)
- Navezení veškerého materiálu do centra závodu přes závodní prostor (včetně stánkařů – speciální režim pro stánkaře, kteří zároveň závodili)



Další možné alternativy řešení

- Nedělat veřejný závod - toto řešení není vstřícné pro závodníky, kteří nesplní podmínky pro start v kategoriích MČR (nově i Veteraniády), ale chtějí si zazávodit v kvalitních terénech a zafandit účastníkům MČR (v drtivé většině se jedná o závodníky DH14-21). V zásadě neřeší problém s nabitým harmonogramem.
- MČR klasika 2019 - veřejný závod ve zcela jiném prostoru, kategorie MČR a Veteraniády ze stejného startu. posunutí startu kvalifikace již na 11:00, finále - problematické H45C
- Rozdílné starty pro kategorie MČR a Veteraniády - rozdílné koncepce, prolínání se v průběhu závodu v rámci stejného prostoru - u KT imho téměř nereálné (krátké tratě, chybí opravdu dlouhé postupy, na kterých by se tratě nakřížily)
- 2 prostory - na střídačku mezi MČR a Veteraniádou
- Výrazné omezení počtu startujících (ze strany ČSOS nebo to nechat na pořadateli podle jeho situace?)
- Oddělení MČR a Veteraniády + finanční kompenzace pro pořadatele od ČSOS

Diskuze