

# Specifika a úskalí stavby tratí pro 1000+ závodníků

Radim Hošek 25. 11. 2017 Šternberk  
[radimho@gmail.com](mailto:radimho@gmail.com)

## Kdo jsem a proč tu jsem (I)

- odchovanec **jihocheského** OB (CCB, VCB)
  - a její zástupce v soutěžní komisi,
- v současné době člen KOB Dobruška,
- pořadatel v minimalistických týmech,
- **častý** stavitel tratí pro **málo** závodníků (JčŽ),
- stavitel sprintových štafet ME 2016,
- vedoucí systému Hodnocení závodů soutěží sekce OB,
- vystudovaný matematik.



## Kdo jsem a proč tu jsem (II)

• „*Kdybych trénoval tolik, kolik o orientáku přemýšlím, byl bych jen těžko k poražení.*“

- V uplynulém roce jsem stavěl tratě pro 3 závody s 1000+ závodníky.
- Z každé stavby trati plyne ponaučení pro příště. Není účelné si svoje zkušenosti „syslit“ pro sebe.
- Diskuse je vítaná.
- Nemám patent na rozum!

## Já, stavitel, v roce 2017

Co	Kde	Závodníků	Kategorií	Tratí
MjČ sprint (VTA + PCB)	Lipno nad Vltavou	117	21	19
Advanta Cup E1 – skalní middle (DOB)	Adršpach	958	27	27
ŽB Čechy – klasika (OPI + VCB)	Kluky u Písku	1196	52	50
ŽB Čechy – middle (OPI + VCB)	Kluky u Písku	1151	52	49
součet		<b>3422</b>		<b>145</b>



## Struktura přednášky

1. Úvod
2. Zvolený přístup ke stavbě
  1. etapy vícedenních závodů,
  2. závodu ŽB na krátké trati,
  3. závodu ŽB na klasické trati.
3. Poučení ve formě závěru.

## 2.0 Mistrovství jižních Čech ve sprintu

- Nebudu o něm mluvit
- Typické potíže jihočeského oblastňáku:
  - Absolutně nepředvídatelný čas vítěze.
  - Stavba tratí pro „pár“ závodníků.
  - „Postav to na 40 kontrolách“.
  - Průměrný počet závodníků na jednu trať: **6,2**.
- Je jasné, že do stavby velkých závodů si odsud nesete:
  - Nedostatečné zkušenosti s rozměrem závodu.
  - Některé špatné návyky.



## 2.1 Advanta Cup 2017 – E1 (skalní middle)

- Prostor MČR na krátké trati 2014 (Adršpach).
- Vyjednaná výjimka pro měřítko mapy – 1:5000.
- Netypický middle délkami tratí – např. pro H21A 2,8 km.
- Snaha překvapit (odlišit se od minulého ročníku ve stejném prostoru).
- Bez dětských tratí (ty proběhly jinde, v blízkosti kempu), tj. jen HD14+

### Sem přijde mapa prostoru

- Popis prostoru
- Rozdělení prostoru s E2
- Myšlenka na postup s volbou





## 2.1 AC E1 - výpočet délek trati.

- Zdroj:

- Výsledky Advanta Cup 2015 E2
- Parametry tratí
- Trojčlenka

- Jak do toho zasáhne dlouhý postup? Určitě časy neprodlouží.

## 2.1 AC E1: Koncepce tratí

- Stěžejní rozhodnutí: Shodná koncepce pro všechny tratě.

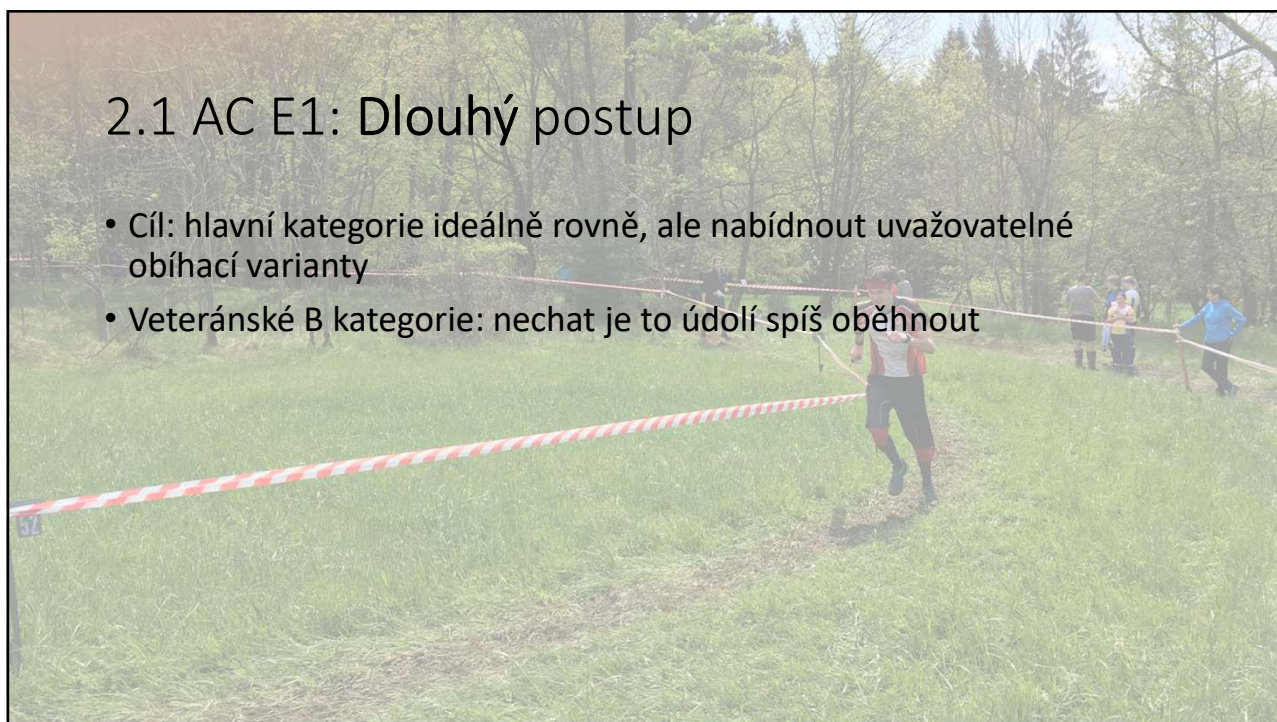
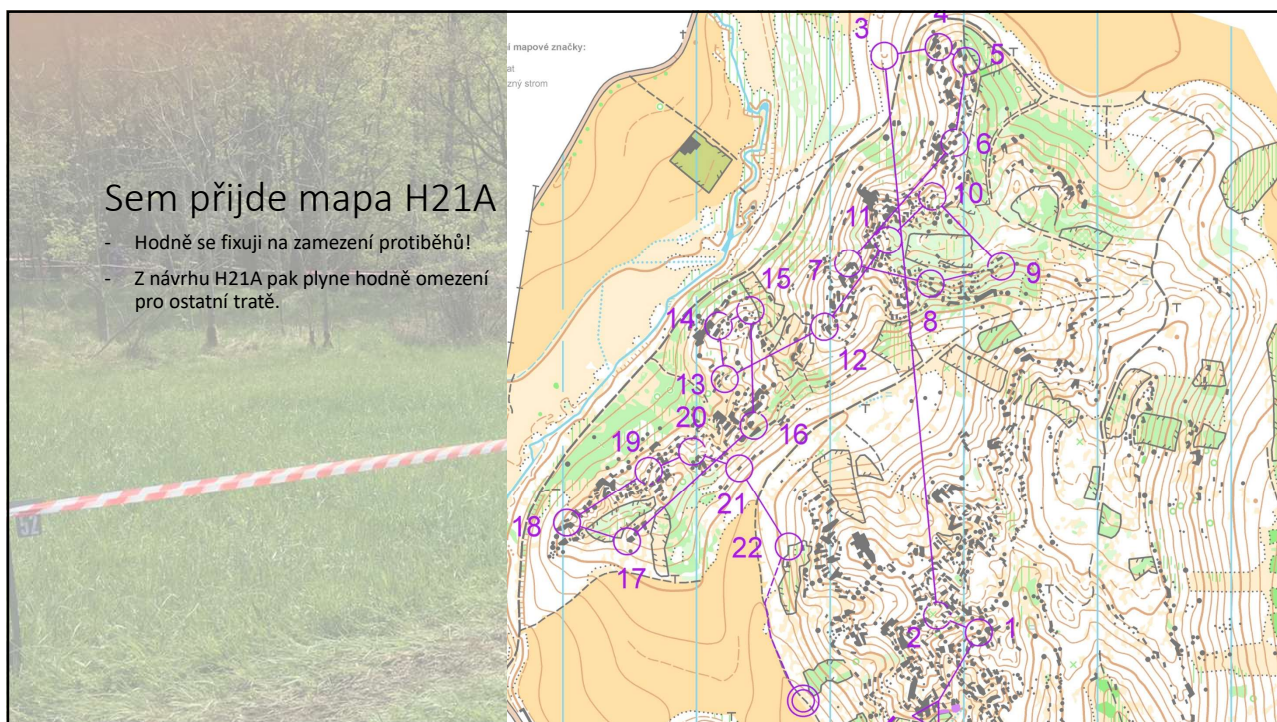
- Argumenty **pro**:

- Absence dětských tratí.
- Lidi sem jedou pro to nejlepší z terénu (zážitek!)
- Beztak není kam jinam poslat;)

- Argumenty **proti**:

- Hrozí přetížení kontrol.
- ...



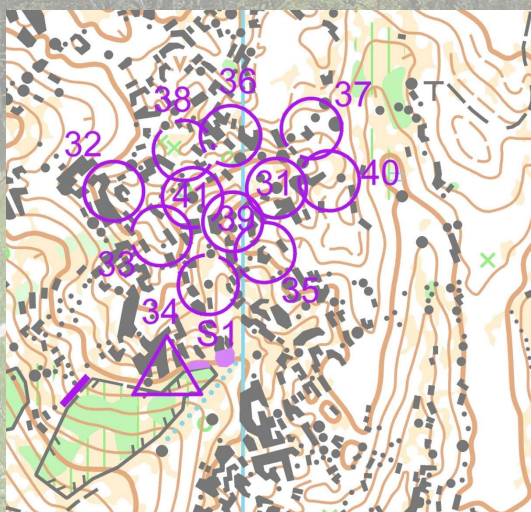




## 2.1 AC E1: Rozběhové kontroly

- Jednoznačný popis!
- 4 mm pravidlo
- I něco jednoduššího pro HD14
- „nedá se to vymyslet blbě“
- Výsledek: 11 rozběhovek

## 2.1 AC E1: Rozběhové kontroly



- Problém: kam umístit číslo kontroly rozběhovky?
- Zásada: vše z 1 souboru
- Jak to děláte vy?
- Oblast roznášená stavitelem...



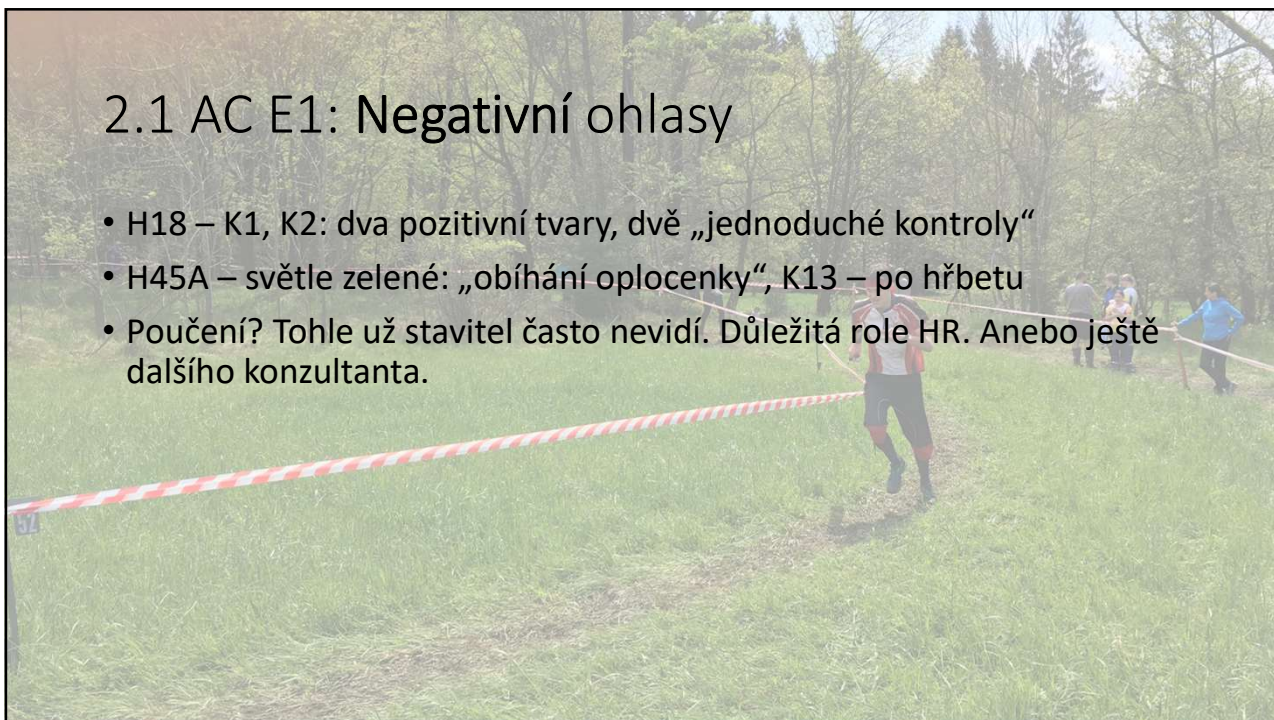
## 2.1 AC 17: Další fíčury stavby

- Smyčky pro změnu směru:
  - jen tam, kde to terén dovolí.
- Zdvojené, ztrojené kontroly
  - ..aby přes jednu kontrolu nešlo víc než 1/3 závodníků (tj. cca 330).
  - Startovalo se do 230, tj. v průměru ne víc než 1,5 závodníka za minutu.



## 2.1 AC E1: Negativní ohlasy

- H18 – K1, K2: dva pozitivní tvary, dvě „jednoduché kontroly“
- H45A – světle zelené: „obíhání oplocenky“, K13 – po hřbetu
- Poučení? Tohle už stavitel často nevidí. Důležitá role HR. Anebo ještě dalšího konzultanta.



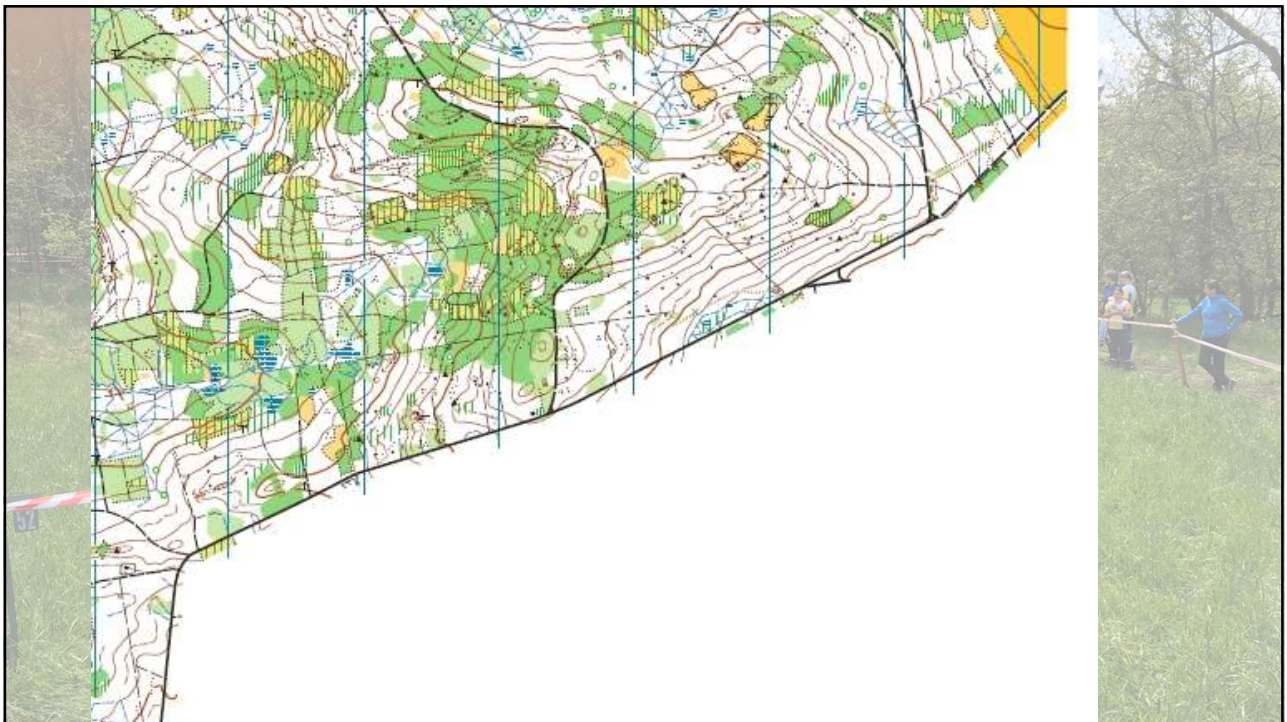
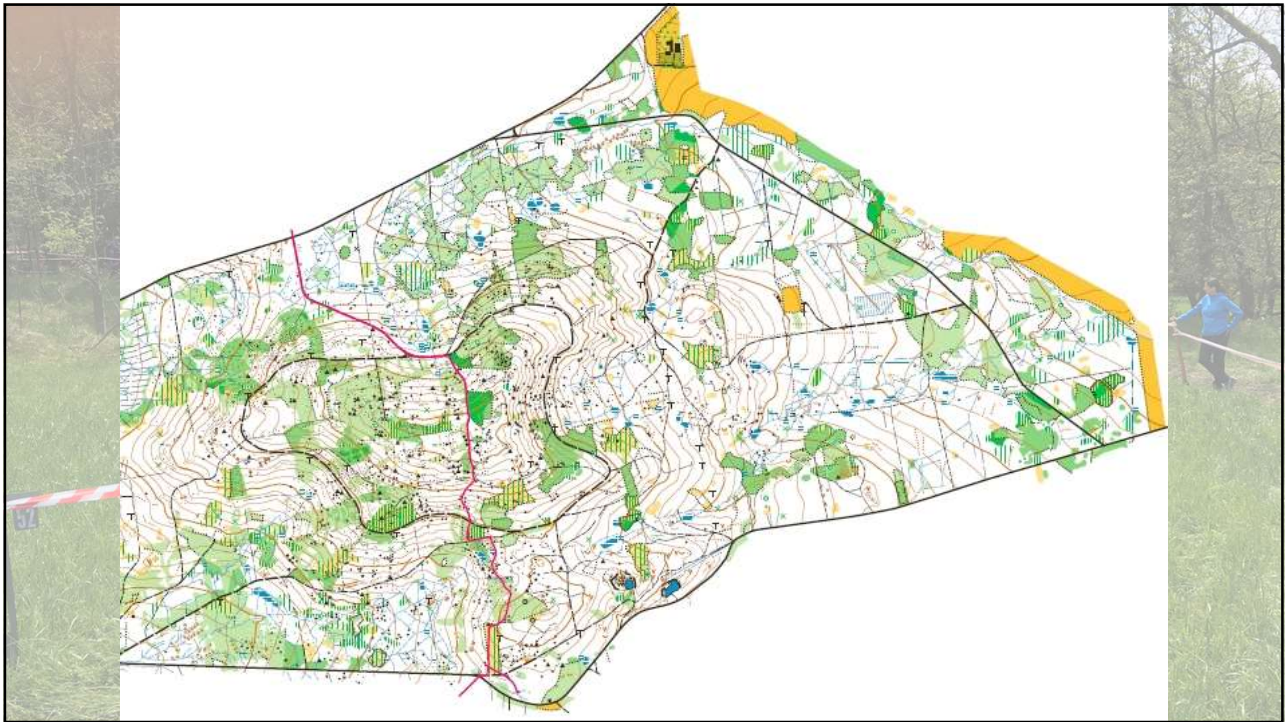


## 2.2 ŽB middle – základní setting

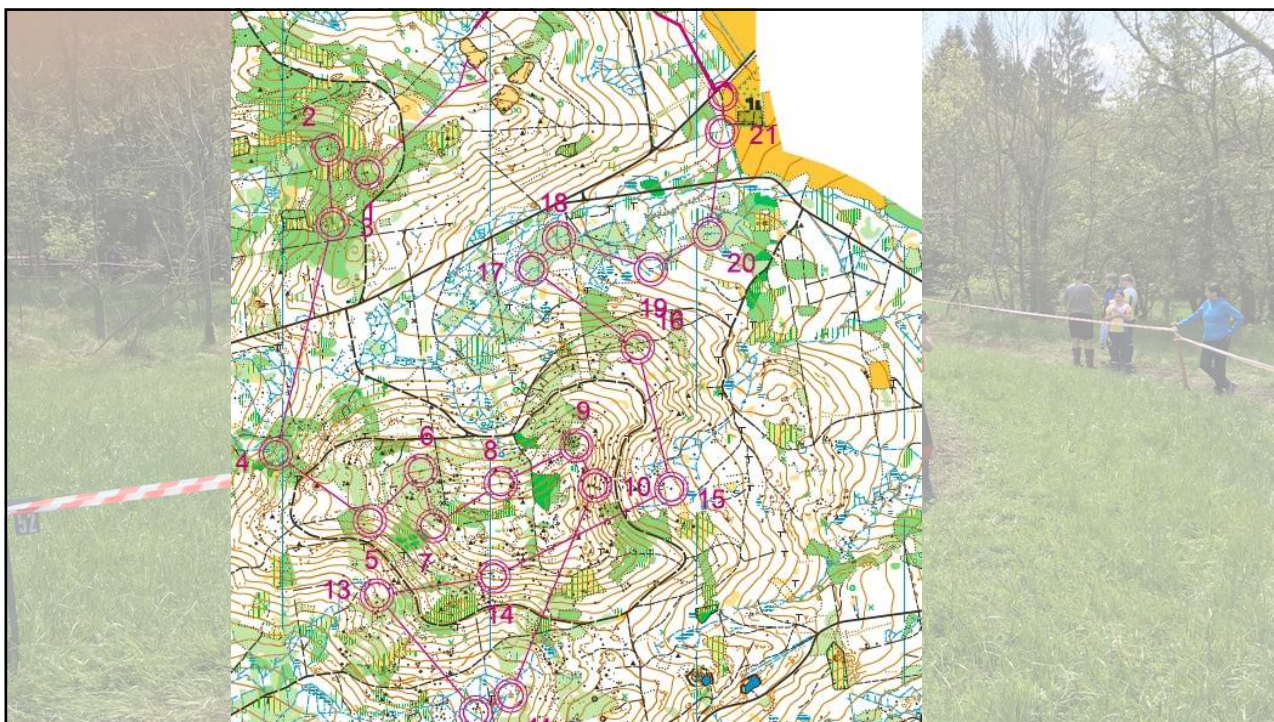
- Stará mapa prostoru 1981
- Middle – centrální část Mehelníku
- Nová mapa 2016: prostor moc rychlý, přehledný, není dobré místo na start.
- Myšlenka:
  - Přidat hustník ze staré mapy (2013)
  - Start umožňující dvě koexistovatelné koncepce
- Rozdělení sektorů a návrh tratě H21 (více než půlrok před závodem)









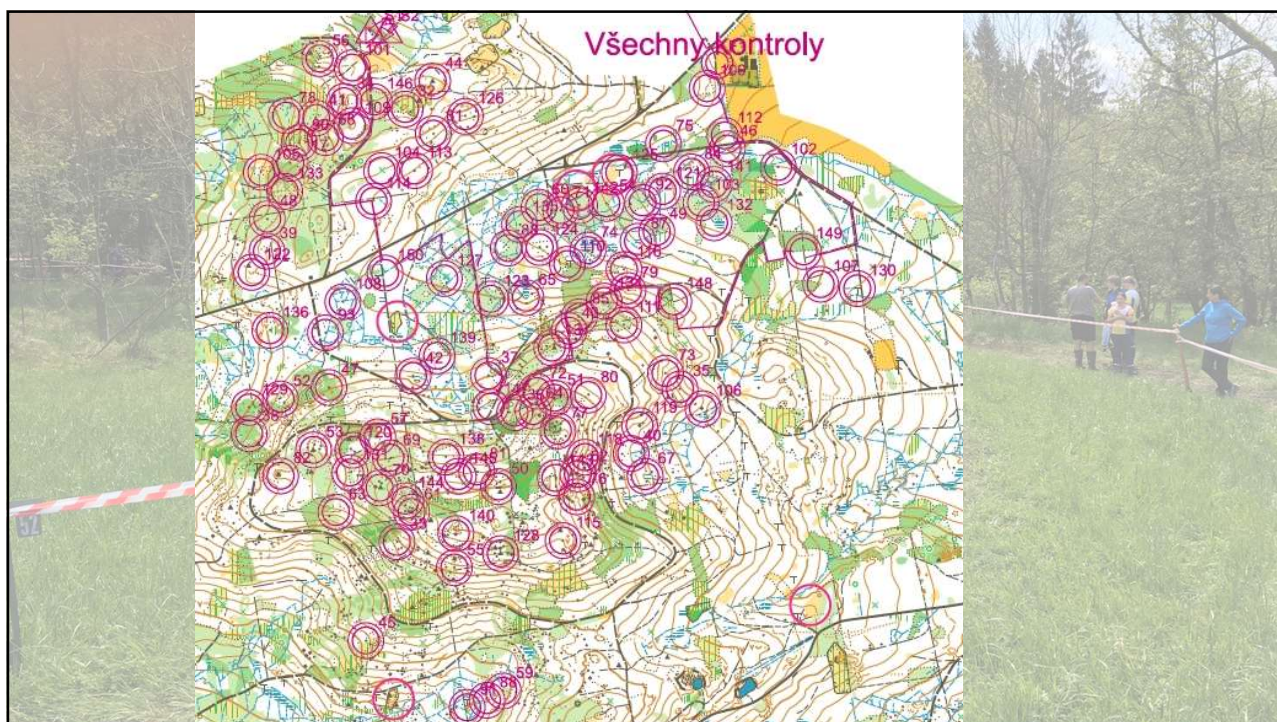


## 2.2 ŽB middle = strašlivá spousta kontrol

- Pokyn HR: max 180 závodníků na kontrole, zvlášť kontroly pro HDR -> důsledek: velké množství kontrol
- Navíc je nutné dodržet
  - Jednoznačnou popsateľnosť kontrol a
  - minimální vzdálenost mezi kontrolami 4 m (ev. 2 m, ale to nedoporučuju)
- Některé (vedlejší) tratě se zkrátka vynominují z těch nejhezčích pasáží
- Důležité: neexistence hierarchie pasáží.
- Důraz na smysluplnost postupů.
- Nakonec se max. počet závodníků podařilo navýšit na 260, ale i tak !
- Celkem 111 kontrol v lese!

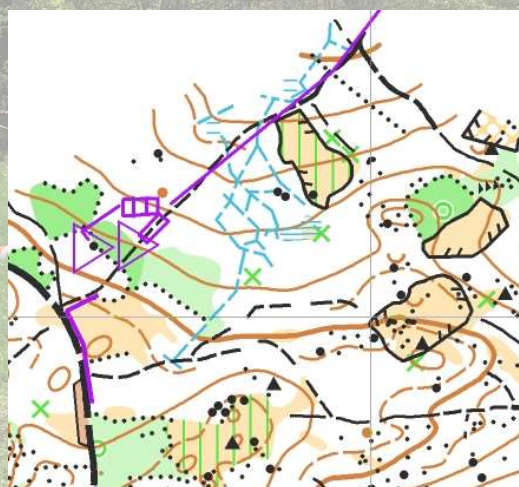
(Jo, prosím Vás, vyřezávejte kolečka!)





## 2.1+2: ŽB – koncepce startu

- Inspirace: VSP loňské ŽBČ:
  - Cesta na start jednotná, při vstupu dva mezerou oddělené koridory, setkání až u startovního lampionu.
- Náš koncept:
  - Jednotná cesta na start, dvoje koridory, dva různé ostré starty.
  - Důrazně doporučuju oddělit koridory H a D (alespoň u vstupu)





## 2.2 ŽB middle – co se nepovedlo?

- Směrné časy
  - Přecenění dorostenek – D18, D16 i D14.

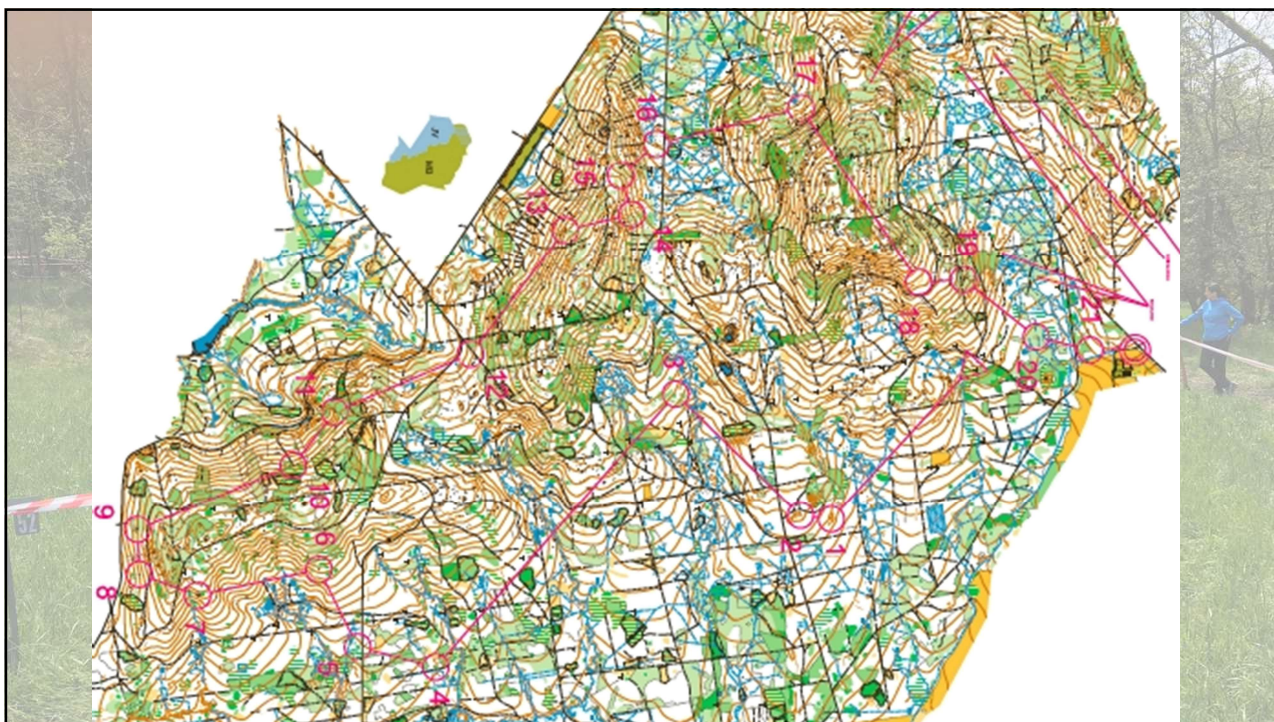
Trat'	Délka	Čas vítěze	Poměr k 21
D14B	3,15 km	31:00	79 % delky D21
D16B	2,79 km	27:00	70 % delky D21
D18B	2,88 km	30:08	72 % delky D21
H14B	3,32 km	21:56	63 % delky H21
H16B	3,05 km	22:35	59 % delky H21
H18B	3,28 km	28:19	63 % delky H21

- Problém při přechodu mezi koncepcemi.
  - D45B 3,08 km 35:26, D50B 2,81 km 29:35
- Tratě byly finalizované 4 měsíce před závodem, proběhnuty a šel jsem je všechny o 10 % zkracovat.

## 2.3 ŽB klasika – začal jsem pozdě

- Důsledek: Jeden z prvních podnětů ke koncepci – zafixovat počet občerstvovaček.
- Vznikla koncepce H35.
- Možná až moc velká fixace koncepce.
- Dva základní možné přístupy.
  - 1. Rovnoměrnější zatížení lesa.
  - 2. Kvalita i pro méně důležité tratě.
- Spor s HR, ale vybral jsem variantu 2.





## 2.3 ŽB klasika – slučování na společnou trať

- Otázka na znalost sportovně-technických dokumentů:
  - Který dokument zakazuje slučování kategorií na společnou trať při ŽB?
  - Přímo žádný.
  - Ale: SŘ definuje minimální startovní interval vzhledem k počtu závodníků v kategorii.
  - Pravidla: dvě kategorie na stejné trati musí startovat po sobě.
- Pokud nechcete startovat (na klasice) 5 hodin (a i kdybyste chtěli, jsou proti pravidla – časový limit posledního startujícího musí vypršet nejpozději hodinu před západem slunce), nemůžete slučovat.
  - Možná můžete H75 a H80 – ale je otázka, je-li to vhodný.



## 2.3 ŽB klasika – Rozběhové kontroly

- SŘ definuje minimální časový interval. Když vám na jednu rozběhovku vyjdou čtyři tratě, v jedné jde 45 lidí (interval min. 4 minuty) a ve zbývajících 50 lidí (interval min. 3 minuty), tak to nedáte.
- Na druhou stranu, nikde není napsáno, že nemůžou startovat v jedné minutě dva závodníci na stejnou rozběhovku. (Kromě nezávazných metodik.)
- Řešení: rezervní rozběhovka, která nic moc nenabourá.

- S1-31 2 H21A, H21C 70 19 2 6 140 OK
- S1-34 4 H50B, D21B, D45B, D50B 30 18 33 35 5 5 5 5 175 OK
- S1-43 3 H14B, H60B, D21C 72 20 9 2 6 6 144 OK
- S1-51 2 H65B, D55B 24 18 5 5 120 OK
- ...
- S1-41 4 D14B, D18B, D20B, D75B 56 28 8 0 3 6 6 6 168 OK

SŘ: "Minimální startovní interval (..) je při počtu do 30 přihlášených 5 minut, do 45 přihlášených 4 minuty, do 55 přihlášených 3 minuty, nad 55 přihlášených 2 minuty."

- Perlička z pořadatelské pošty těsně před zveřejněním startovek:
- HR: (..) *kategorie H45B, kde je přihlášených 45, a startovní interval by asi tedy měl být 4 minuty. Nicméně jsou tam ti 3 vakanti, a s nimi je již závodníků teoreticky 48, což již vyhovuje těm 3 minutám.*
- Já: *Takovou situaci bych doporučil spis osvejkovat dohlášením fiktivního závodníka, nez prelosovaním startovek :) Proste se pojmenuje jeden vakant konkrétním jménem a je to..*



### 3 Závěr: Poučení ze stavby tratí pro 1000+

- NIKDY (!) by neměl stavitel stavět tratě na 2 závody během 1 víkendu.
- Je důležité začít včas! Včas rozmyslete koncepci, abyste ji mohli 3x změnit. Dotlačte mapaře k termínům, které se zdají zbytečně brzo.
- Rozepište si závazné časové mezníky, i když Vám je nedá HR.
- Nešetřete kontrolami!
- Sledujte počty závodníků na kontrolách a reagujte na ně.
- Vědomě rozhodujte o vytížení prostoru.
  - Nehierarchizujte oblasti, rovnoměrněji je využívejte (middle).
- ..a to nejdůležitější:

### Dejte si záležet na každé stavěné trati!

- ..i když jich je padesát,
- ..ať už stavíte cokoli.

Díky za pozornost.

✉ [radimho@gmail.com](mailto:radimho@gmail.com)

