



**MISTROVSTVÍ ČR  
V ORIENTAČNÍM BĚHU**

**2017 KLASIKA**

---

**OK CHRASTAVA**







1. Od Šternberka k MČR
2. MČR je za dveřmi
3. Jak na startovky
4. Den D

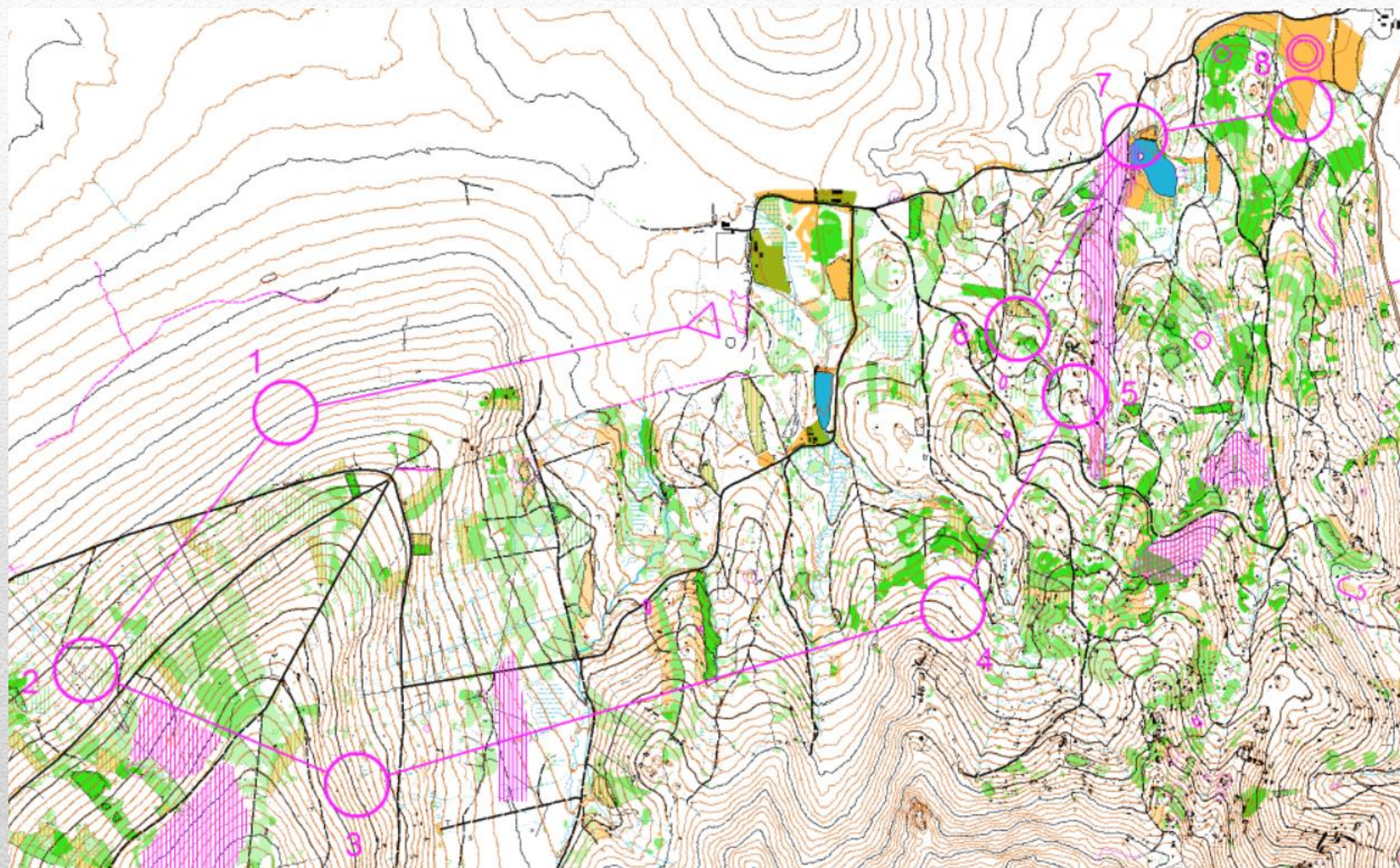


# 1. Od Šternberka k MČR

- ❖ kandidatura na ŽA podzim
- ❖ shromaždiště
- ❖ rozdělení prostoru pro kvalifikaci a finále
- ❖ směrné časy
- ❖ kategorie
- ❖ naše „technologie“
- ❖ radiokontroly, TV

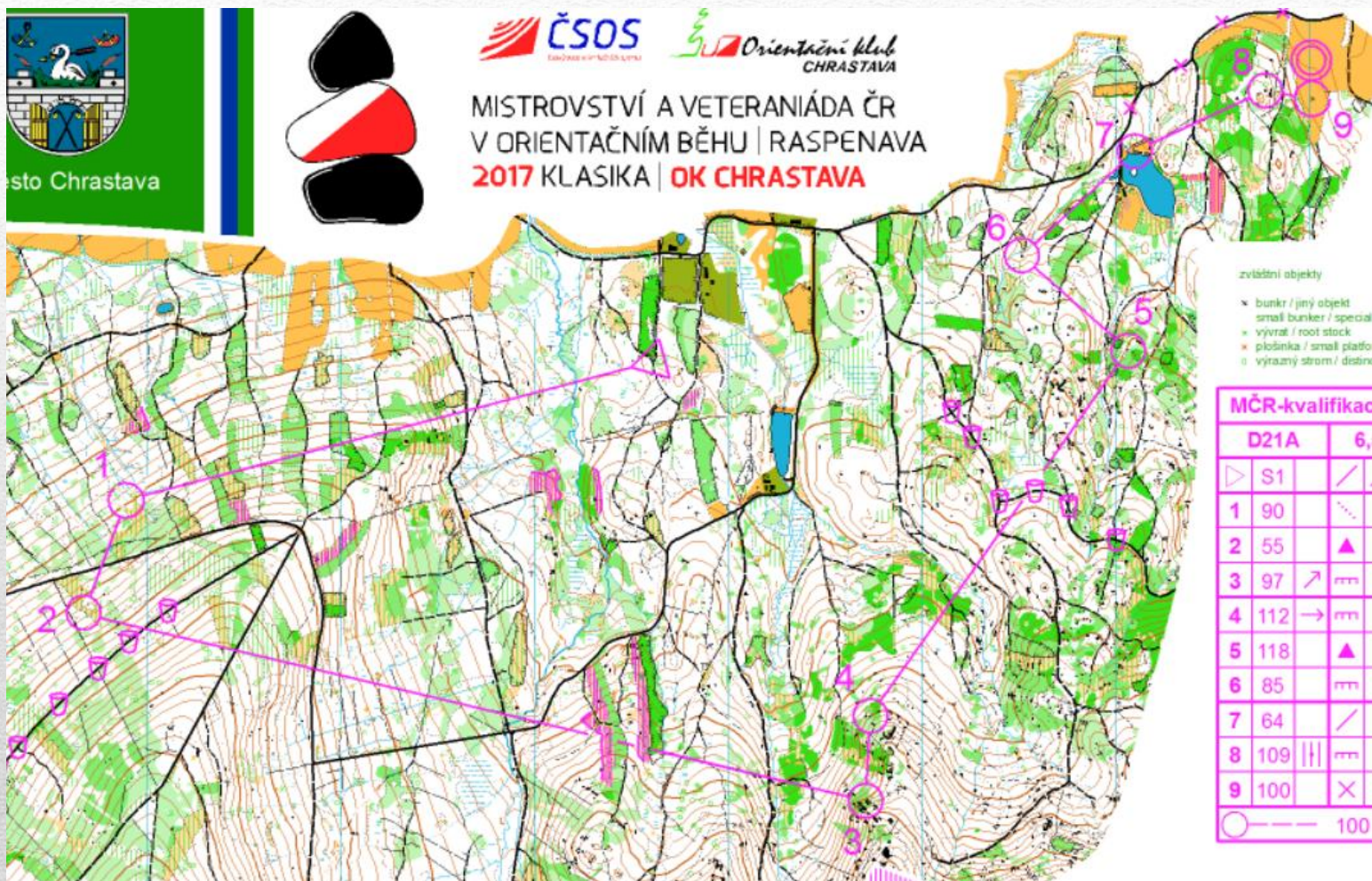


# Kvalifikace – návrh tratě D21 (únor 2017)



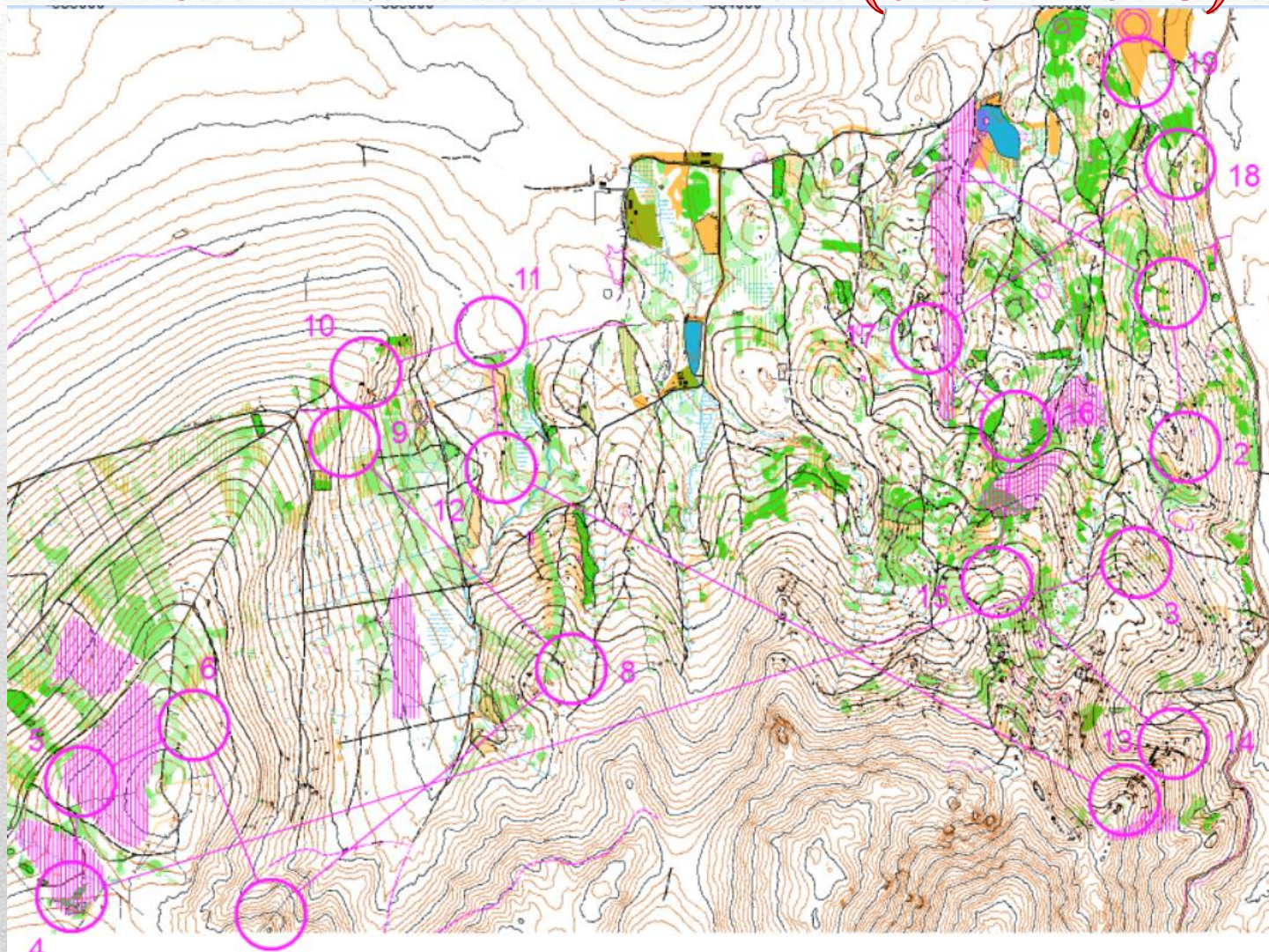


# Kvalifikace – konečná verze tratě D21A



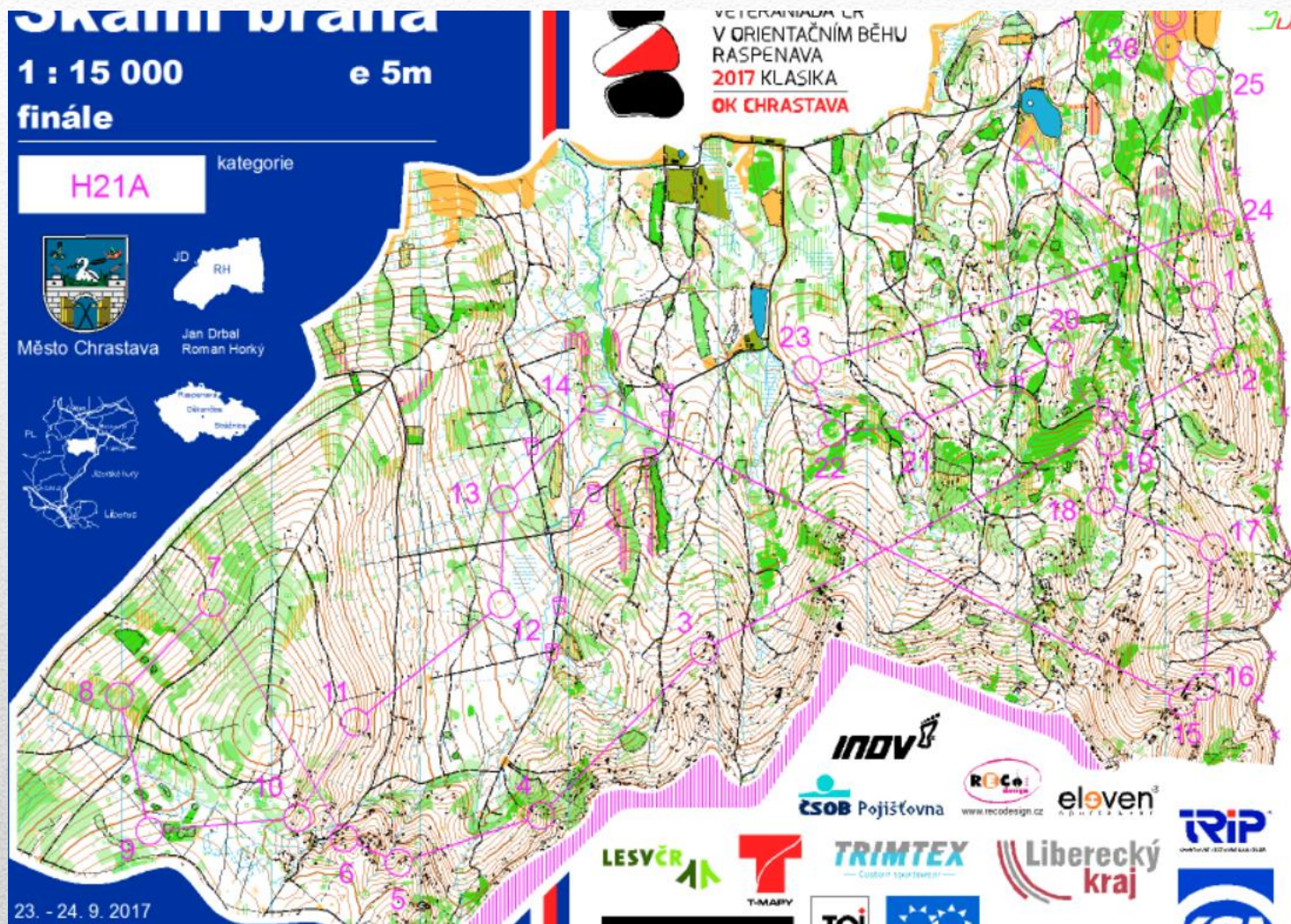


# Finále – návrh tratě H21A (únor 2017)





# Finále – konečná verze tratě H21A





## 2. MČR je za dveřmi

- ❖ doladování mapy
- ❖ zkracování tratí
- ❖ přidávání nových kategorií
- ❖ štítky v lese
- ❖ balení map
- ❖ stavba arény
- ❖ Racom – téčka



## Statistika

	kvalifikace	finále
počet kategorií	47	64
počet tratí	45	64
počet kontrol	87	90
počet občerstvovaček	15	13



zmapovaný prostor	11 km <sup>2</sup>
TOITOI celkem	24 + 2 rakety
- z toho na shromaždišti	16 + 1
- z toho na startech	8 + 1
parkoviště	500 aut
Počet klubů	143
Počet závodníků (přihl.)	1648
- z toho MČR	604
- z toho Veteraniáda	753
- z toho příchozí	291



## Časový plán – závod MČR 23.- 24.9.2017

	<b>plán</b>	<b>realita</b>
hotová mapa	konec 2016	29.5.2017
hotové tratě	červen 2017	13./17.9.2017

Tisk map: pátek 15.9. kvalifikace, pondělí 18.9. finále

Chtěli jsme mít všechno včas, a takhle to dopadlo ☹️



### 3. Jak na startovky

- ❖ Závodníci s právem startu (seznamy, licence k datu)
- ❖ Specifika WRE (body, identifikace závodníků)
- ❖ Losování startovek kvalifikace



## 4. Den D

- ❖ Startovní hodiny
- ❖ Výměna krabiček
- ❖ TV kontroly
- ❖ Roznos kontrol – počasí a tma
- ❖ CHA systém

### Na co si dát pozor

- ❖ Zdvojené stojany na kontrole, alternativní stojany (vybavení)
- ❖ Mapníky





Liberecký  
kraj

www.kraj-liberec.cz

TRANSIT

MOBILNIOBRAZOVKA CZ

11

+420 777 282 188



15



Přejeme dalším pořadatelům úspěšné  
zvládnutí všech nástrah a spokojené  
závodníky!

